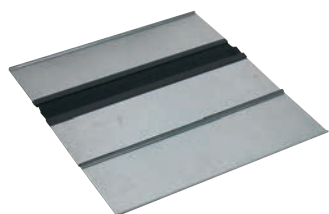
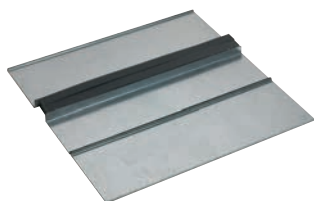


# Пластины для ввода кабеля для шкафов Altis™



0 481 54+0 481 78



0 481 64+0 481 78



0 481 82+0 481 78



0 481 74+0 481 79

## Технические характеристики стр. 302

Пластины ввода кабеля:

- для ввода кабелей (ввод щеточный, губчатая резина, с установкой сальников, Cabstop)

- заглушки для шкафов глубиной 500 мм и более заказываются отдельно

Поставляются с резьбовым крепежом и прокладкой

Упак.	Кат. №	<b>Щеточные пластины для защиты от пыли, IP 43</b>
		В комплект входят 2 пластины со щетками для защиты от пыли Для шкафов шириной 1 200 или 1 600 мм необходимо 2 комплекта шириной 600 или 800 мм соответственно
		<b>Для шкафов глубиной ≥400 мм</b> Для шкафов шириной (мм):
1	0 481 50 <sup>(1)</sup>	400
1	0 481 52 <sup>(1)</sup>	600
1	0 481 54 <sup>(1)</sup>	800
1	0 481 56 <sup>(1)</sup>	1 000

Упак.	Кат. №	Для шкафов		Количество пластин в комплекте
		Ширина (мм)	Глубина (мм)	
1	0 481 57	400	500	1
1	0 481 58	400	600	1
1	0 481 59	400	800	2
1	0 481 67	600	500	1
1	0 481 68	600	600	1
1	0 481 69	600	800	2
1	0 481 77	800	500	1
1	0 481 78	800	600	1
1	0 481 79	800	800	2
1	0 481 87	1 000	500	1
1	0 481 88	1 000	600	1
1	0 481 89	1 000	800	2

Упак.	Кат. №	<b>Разборные металлические сплошные пластины для сальников IP 55</b>
		<b>Для шкафов глубиной 300 мм</b> Для шкафов шириной (мм):
1	0 481 68	600
1	0 481 78	800
1	0 481 88	1 000
		<b>Для шкафов глубиной ≥400 мм</b> Для шкафов шириной (мм):
1	0 481 80 <sup>(1)</sup>	400
1	0 481 81 <sup>(1)</sup>	600
1	0 481 82 <sup>(1)</sup>	800
1	0 481 83 <sup>(1)</sup>	1 000

Упак.	Кат. №	<b>Пластины с губчатой резиной, IP 43</b>
		В комплект входят 2 пластины с пенопластовым уплотнением 25 x 30 мм Для шкафов шириной 1 200 или 1 600 мм необходимо 2 комплекта шириной 600 или 800 мм соответственно
		<b>Для шкафов глубиной ≥400 мм</b> Для шкафов шириной (мм):
1	0 481 60 <sup>(1)</sup>	400
1	0 481 62 <sup>(1)</sup>	600
1	0 481 64 <sup>(1)</sup>	800
1	0 481 66 <sup>(1)</sup>	1 000

Упак.	Кат. №	<b>Пластины Cabstop IP 55</b>
		Пластины из огнестойкого полипропилена RAL 7035 Кабельные вводы, состоящие из кабельного зажима, обеспечивающего защиту от механического воздействия и элементов из эластомера, обеспечивающих герметичность Ввод диам. 5-14 мм, аналог PE ISO 16/20 и PE PG 9/11/13/16 Ввод диам. 14-24 мм, аналог PE ISO 25/32 и PE PG 21/22 Для введения кабеля инструмент не требуется Обеспечивают плотное облегание кабеля Конструкция предусматривает возможность замены кабеля Поставляются с герметичными заглушками для закрытия неиспользуемых отверстий (обеспечивают степень защиты IP 55) и инструментом для отсоединения кабеля
		<b>Для шкафов глубиной ≥400 мм</b> Для шкафов шириной (мм):
1	0 481 70 <sup>(1)</sup>	400
1	0 481 72 <sup>(1)</sup>	600
1	0 481 74 <sup>(1)</sup>	800
1	0 481 76 <sup>(1)</sup>	1 000

<sup>(1)</sup> Пластины-заглушки заказываются отдельно для шкафов глубиной 500 мм и более. Схема на стр. 302