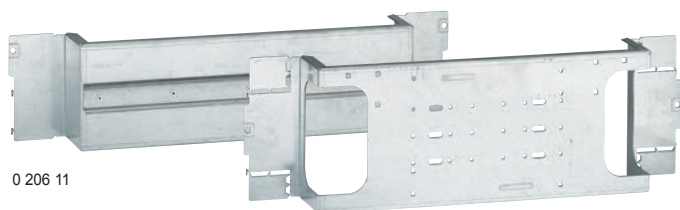


XL³ 4000

оборудование для монтажа аппаратов DPX³ 160 и DPX³ 250 на монтажную плату



0 206 11

0 206 17



0 208 10

0 209 10

Монтажные платы для аппаратов DPX³ стационарного исполнения, с выводами переднего присоединения

Упак.	Кат. №	24 модуля	36 модулей
1	0 206 11	0 206 61	
1	0 206 08		
1	0 206 13		
1	0 206 15		
1	0 206 17		

Непосредственное крепление на монтажных стойках

Аппараты в вертикальном положении
Монтажная плата, оснащенная рейкой DIN для монтажа аппарата DPX³, снабженного переходником для крепления на рейку Кат. № 4 210 68/69/71/72 или с пластиной для устройства ручного ввода резервного электропитания Кат. № 4 210 58

Плата для аппарата DPX³, оснащенного поворотной рукояткой для непосредственного управления, с переходником Кат. № 4 210 68/69

Плата для устройства ввода резервного электропитания с моторным приводом, с переходником Кат. № 4 210 58

Аппараты в горизонтальном положении
Для защиты выреза, используемого для ввода кабелей, следует использовать уплотнитель Кат. № 0 202 40

Для 1 аппарата DPX³ 160
Для 1 аппарата DPX³ 250

Металлические лицевые панели

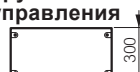
Для аппарата DPX³ в вертикальном положении без поворотной рукоятки для непосредственного управления

С замками на 1/4 оборота
С невыпадающими винтами
С невыпадающими винтами для аппаратов DPX³ 250
с крышками для ограждения выводов



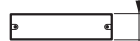
Для аппарата DPX³ в вертикальном положении с поворотной рукоятки для непосредственного управления

С замками на 1/4 оборота
С невыпадающими винтами



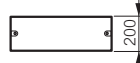
Для аппарата DPX³ 160

С замками на 1/4 оборота
С невыпадающими винтами



Для аппарата DPX³ 250

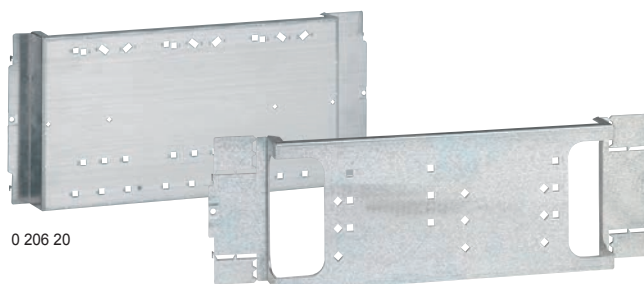
С замками на 1/4 оборота
С невыпадающими винтами



1: монтаж и опломбирование
2: шарниры Кат. № 0 209 59 заказываются отдельно

XL³ 4000

оборудование для монтажа аппаратов DPX³ 630 и DPX³ 1600 на фиксированной монтажной плате



0 206 20

0 206 24

Упак.	Кат. №	24 модуля	36 модулей
1	0 206 20 ¹	0 206 70	
1	0 206 22 ¹		
1	0 211 00	0 211 02	
1	0 206 23		
1	0 211 00	0 211 02	

Платы для аппаратов DPX³ стационарного исполнения с выводами переднего присоединения

Непосредственное крепление на монтажных стойках

Аппараты в вертикальном положении
Для 1-3 аппаратов DPX³ 630 без блока диф. защиты
Для 1-3 аппаратов DPX³ 630 с блоком диф. защиты
Для 1 аппарата DPX-IS 1600 или 1 DPX³ 1600 с выводами переднего присоединения

Аппараты горизонтального монтажа
Для защиты выреза, используемого для ввода кабелей, следует применять уплотнитель Кат. № 0 202 40

Для 1 аппарата DPX³ 630 с или без блока диф. защиты
Для 1 аппарата DPX-IS 1600 или 1 DPX³ 1600 с выводами переднего присоединения

Лицевые металлические панели для аппаратов в вертикальном положении

Только для 1-3 аппаратов DPX³ 630

С замками на 1/4 оборота
С невыпадающими винтами



Для 1-3 аппаратов DPX³ 630 с блоком дифференциального тока на стороне нагрузки

С замками на 1/4 оборота
С невыпадающими винтами



Для 1 аппарата DPX³ 1600

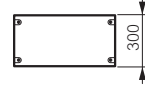
С замками на 1/4 оборота
С невыпадающими винтами



Лицевые металлические панели для аппаратов в горизонтальном положении

Для 1 аппарата DPX³ 630 с или без блока диф. защиты без моторного привода или поворотной рукоятки управления

С замками на 1/4 оборота
С невыпадающими винтами



Для 1 аппарата DPX³ 630 с или без блока диф. защиты с моторным приводом или поворотной рукояткой управления

С невыпадающими винтами



Для 1 аппарата DPX³ 1600

С замками на 1/4 оборота
С невыпадающими винтами



1: возможность установки 2 аппаратов DPX³ 630 4П
2: монтаж и опломбирование
3: шарниры Кат. № 0 209 59 заказываются отдельно