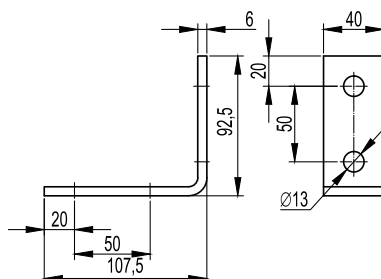


### Уголок крепежный ВМС-10, двойной



**Применение:**

- создание сложных конструкций на основе С-образных профилей.

**Характеристики:**

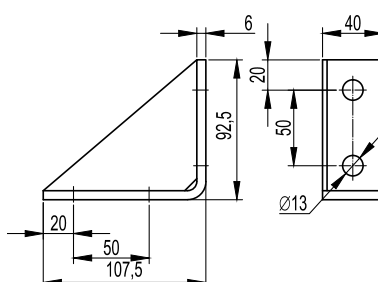
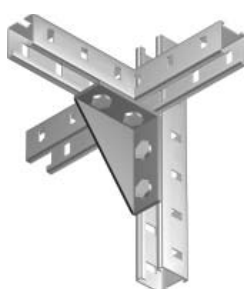
- толщина пластины – 6 мм.

**Примечание:**

- применяется с профилями: ВРL-21, ВРL-41, ВРМ-21, ВРМ-41, ВРD-21, ВРD-41.

Вес, кг	Старый код	Код, исп. 2
0,33	34014HDZ	ВМС1021HDZ

### Уголок двойной усиленный ВМС-10, левый



**Применение:**

- создание сложных конструкций на основе С-образных профилей.

**Характеристики:**

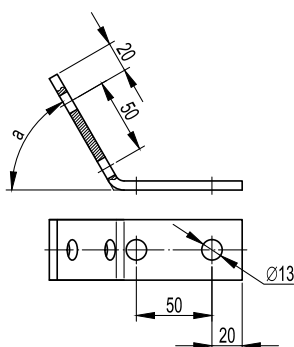
- толщина пластины – 6 мм.

**Примечание:**

- применяется с профилями: ВРL-21, ВРL-41, ВРМ-21, ВРМ-41, ВРD-21, ВРD-41.

Вес, кг	Старый код	Код, исп. 2
0,42	34015HDZ	ВМС1022HDZ

### Уголок крепежный ВМС-10, двойной



**Применение:**

- создание сложных конструкций на основе С-образных профилей.

**Характеристики:**

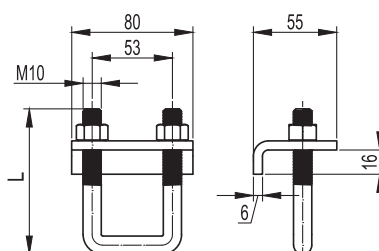
- толщина пластины – 6 мм.

**Примечание:**

- применяется с профилями: ВРL-21, ВРL-41, ВРМ-21, ВРМ-41, ВРD-21, ВРD-41.

Вес, кг	Угол а, °	Код, исп. 2
0,33	30	ВМС1023HDZ
0,33	45	ВМС1024HDZ
0,33	60	ВМС1026HDZ

### Крепеж к металлическим балкам ВМН-10



**Применение:**

- фиксация профиля к двутавровой балке без сверлений и сварочных работ.

**Примечание:**

- применяется с С-образными профилями: ВРL-41, ВРМ-41, ВРD-21 и ВРD-41.

Нагрузка, кг	Высота L, мм	Вес, кг	Код, исп. 2
750*	96	0,6	ВМН1010HDZ
600*	120	0,8	ВМН2010HDZ

\* Указана максимальная нагрузка на два крепления