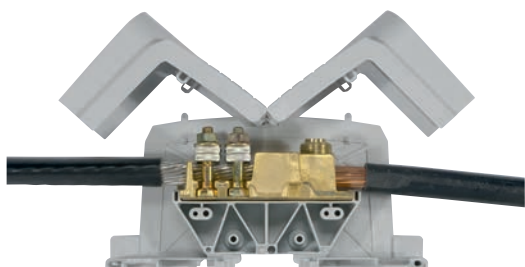
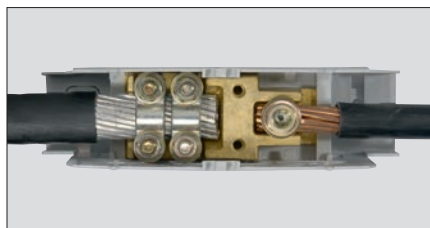
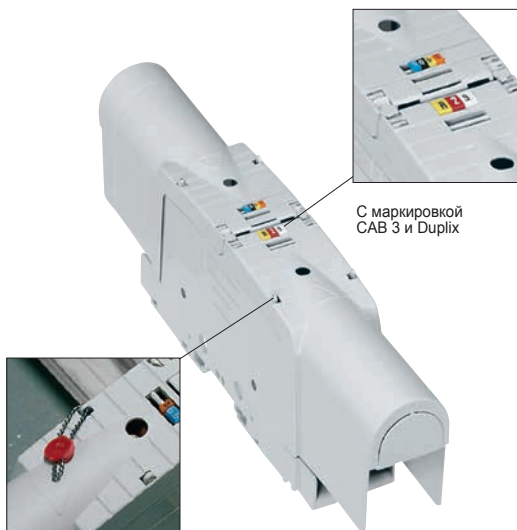


# Viking™ 3 силовые клеммы



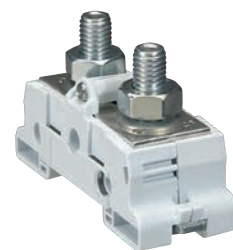
0 390 11



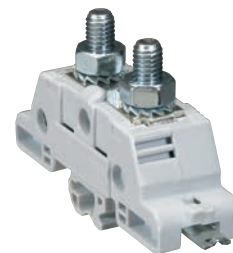
Возможность уплотнения



С маркировкой CAB 3 и Duplix



0 390 72



0 390 31

| Упак. | Кат. №   | <b>Для медных и алюминиевых проводников</b>  |  | Шаг (мм) |
|-------|----------|--|--|----------|
|       |          | <p>Позволяют обеспечить соединение между входящими и отходящими кабелями</p> <p>Фиксация металлической защелки на рейке  глубиной 15 мм, на рейке  глубиной 15 мм, соответствующей EN 60715, а также крепление винтами к пластине</p> <p>Закрываются крышками с отверстиями под кабель</p> <p>Маркируются при помощи систем CAB 3, Duplix</p> <p>Испытания при помощи щупа Ø 4 мм при закрытых крышках</p> <p>Клеммы одинаковой ширины соединяются резьбовым стержнем</p> <p>Возможность использования шунта</p> <p>Кат. № 0 394 46/47</p> |  |          |
|       |          | <b>Два вывода под кабель</b>   |  |          |
|       |          | Сечение гибкого или жесткого проводника (мм <sup>2</sup> )   | Сечение гибкого или жесткого проводника (мм <sup>2</sup> ) | Шаг (мм) |
| 5     | 0 390 10 | Al/Cu 35 - 120   | Cu 35 - 70   | 42       |
| 5     | 0 390 11 | Al/Cu 70 - 300   | Cu 70 - 150  | 55       |
|       |          | <b>Два вывода под наконечник</b>   |  |          |
|       |          | Площадь соед. пластины макс. (мм <sup>2</sup> )  | Площадь соед. пластины макс. (мм <sup>2</sup> )            | Шаг (мм) |
| 5     | 0 390 13 | Al/Cu 95   | Al/Cu 95   | 36       |
| 5     | 0 390 14 | Al/Cu 150  | Al/Cu 150  | 42       |
| 5     | 0 390 15 | Al/Cu 300  | Al/Cu 300  | 55       |
|       |          | <b>Вывод под наконечник – вывод под кабель</b>   |  |          |
|       |          | Площадь соед. пластины макс. (мм <sup>2</sup> )  | Сечение гибкого или жесткого проводника (мм <sup>2</sup> ) | Шаг (мм) |
| 5     | 0 390 17 | Al/Cu 150  | Cu 35 - 95   | 42       |
| 5     | 0 390 18 | Al/Cu 300  | Cu 70 - 150  | 55       |
|       |          | <b>Вывод под кабель – вывод под наконечник</b>   |  |          |
|       |          | Сечение гибкого или жесткого проводника (мм <sup>2</sup> )   | Площадь соед. пластины макс. (мм <sup>2</sup> )            | Шаг (мм) |
| 5     | 0 390 20 | Cu 35 - 120  | Al/Cu 120  | 42       |
| 5     | 0 390 21 | Al 35 - 120  | Al/Cu 70   |          |
|       |          | Cu 70 - 300  | Al/Cu 300  | 55       |
|       |          | Al 70 - 300  | Al/Cu 150  |          |

| Упак. | Кат. №   | <b>Аксессуары к клеммам для соединения алюминиевых и медных проводников</b> |
|-------|----------|---|
| 5     | 0 394 46 | Шунт<br>Для клемм с шагом 36 и 42 мм  |
| 5     | 0 394 47 | Для клемм с шагом 55 мм   |

| Упак. | Кат. №   | <b>С болтовыми выводами</b>  |                      |         |          |
|-------|----------|--|----------------------|---------|----------|
|       |          | <p>Позволяют обеспечить соединение между входящими и отходящими кабелями</p> <p>Для шин и кабелей с наконечниками</p> <p>Пластиковая основа</p> <p>Используется с маркировочными пластинами</p> <p><b>Для симметричных реек</b></p> <p>Фиксация металлической защелки на рейке  глубиной 15 мм и рейке  глубиной 15 мм, соответствующей EN 60715</p> |                      |         |          |
|       |          | Подключение макс. (мм <sup>2</sup> )   | Ширина пластины (мм) | Ø винта | Шаг (мм) |
| 5     | 0 390 71 | 35   | 15                   | M 8     | 26       |
| 5     | 0 390 72 | 70   | 20                   | M 10    | 34       |
| 5     | 0 390 73 | 120  | 25                   | M 10    | 34       |
| 5     | 0 390 74 | 240  | 35                   | M 12    | 46       |
|       |          | <b>Для несимметричных реек</b>   |                      |         |          |
|       |          | Фиксация металлической защелки на рейке  соответствующей EN 60715  |                      |         |          |
| 5     | 0 390 31 | 35   | 15                   | M 8     | 26       |
| 5     | 0 390 32 | 70   | 20                   | M 10    | 34       |
| 5     | 0 390 33 | 120  | 25                   | M 10    | 34       |
| 5     | 0 390 34 | 240  | 35                   | M 12    | 46       |
|       |          | <b>Аксессуары к клеммам с болтовыми выводами</b>   |                      |         |          |
|       |          | <b>Разделительные перегородки</b>  |                      |         |          |
|       |          | С возможностью установки защитных крышек   |                      |         |          |
| 10    | 0 394 77 | Возможность маркировки с помощью CAB 3   |                      |         |          |
| 10    | 0 394 78 | Для клемм с шагом 26 мм  |                      |         |          |
|       |          | Для клемм с шагом 34 и 46 мм   |                      |         |          |
|       |          | <b>Защитные крышки</b>   |                      |         |          |
|       |          | Для установки на разделительные перегородки  |                      |         |          |
| 5     | 0 394 86 | Для 3 клемм с шагом 46 мм  |                      |         |          |
|       |          | или 4 клемм с шагом 34 мм  |                      |         |          |
| 5     | 0 394 88 | Для 4 клемм с шагом 26 мм  |                      |         |          |
| 5     | 0 394 89 | Для 4 клемм с шагом 46 мм  |                      |         |          |



Фиксаторы клеммников (стр. 508)