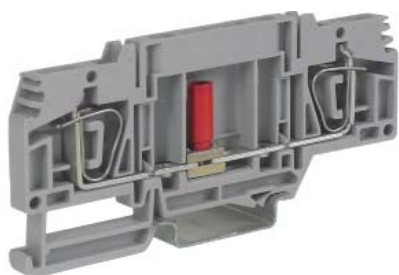


**Клеммы с размыкателем для измерительного оборудования**


Внешний вид



Электрическая схема

**Назначение:**

- проведение измерений во вторичных цепях трансформаторов тока.

**Условия монтажа:**

- крепление на рейки типа OMEGA.

**Отличительные особенности:**

- возможность кросс-коммутации.

**Характеристики:**

- цвет: серый.

Характеристики	Значения
Номинальное напряжение, В	800
Номинальное импульсное напряжение $U_{имп}$ , кВ	8
Класс горючести	V0
Температура эксплуатации, °C	от -40 до +80
Материал корпуса	полиамид
Материал токопроводящих элементов	никелированная латунь

Сечение номинальное, мм <sup>2</sup>		4	6
Тип зажима		HSCB.4	HSCB.6
Тип размыкателя		Ползунковый	Ползунковый
Код зажима	серый	ZHB100GR	ZHB200GR
Диапазон сечений, мм <sup>2</sup>	1 проводник	0,2–6	0,2–10
	2 проводника одинакового сечения	0,2–1,5	0,2–2,5
	1 проводник с наконечником	0,2–4	0,5–6
	2 проводника в двойном наконечнике	0,5–2,5	0,5–4
Сила тока номинальная, А		32	41
Сила тока для перемычки, А		32	41
Размеры после установки, мм Высота x Длина x Толщина		OMEGA 3: 45x86x6,2	OMEGA 3: 48x97x8,2
Аксессуары			
Торцевой изолятор	серый	ZHB101GR	ZHB201GR
Перемычки без изоляции	2 полюса	ZPTC0502	ZPTC0802
	3 полюса	ZPTC0503	ZPTC0803
	5 полюсов	ZPTC0505	ZPTC0805
	10 полюсов	ZPTC0510	ZPTC0810
	X полюсов	ZPTC0500 (40 полюсов)	ZPTC0800 (30 полюсов)
Маркировка для перемычек		ZPTC0990	ZPTC0990
Перемычки с изоляцией (красная)	2 полюса	ZPTP0502R	-
	3 полюса	ZPTP0503R	-
	5 полюсов	ZPTP0505R	-
	10 полюсов	ZPTP0510R	-
	30 полюсов	ZPTP0530R	-
Размыкаемая перемычка	2 полюса	-	ZHB203
	4 полюса	-	ZHB204
Винт и рукав для размыкаемой перемычки		-	ZHB205
Тестовый щуп		-	ZDD001
Тестовая розетка		-	ZPD017
Разделитель		ZDH04R	-
Маркировка (стр. 418)		CNU/08/51, CNU/08/61	
Торцевой фиксатор		ZBT003, ZBT005, ZBT007	
DIN-рейка		02135	
Отвертка		ZCCH02	-