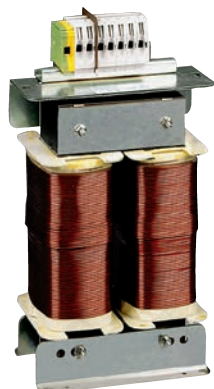


Однофазные трансформаторы питания цепей управления и сигнализации



0 442 71

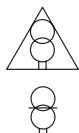
Технические характеристики стр. 565-566

IP 2x или ххV до 400 ВА - IP хxA начиная с 400 ВА - IK 04
Соответствуют МЭК EN 61558-2-2 и 2-4 или 2-6, UL506
Продукция соответствует требованиям EN 61131-2, EN 60204-1 и EN 61439-1

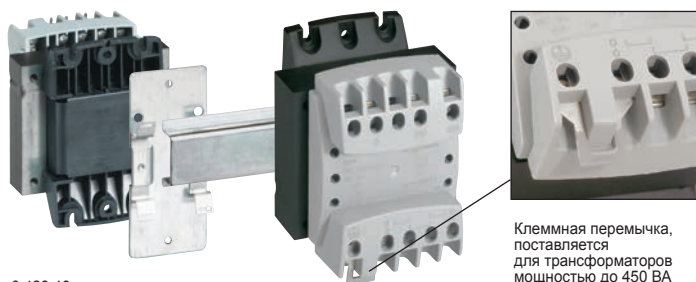
Защитные кожухи установлены на трансформаторы до 1 000 ВА
Фильтрация помех
Монтаж трансформаторов до 250 ВА на симметричную рейку
Поставляются с клеммниками 0 В вторичная обмотка/масса до 1 000 ВА
Винтовые клеммы

Трансформаторы управления и разделения цепей

Упак.	Кат. №	115-230 В		
		Мощность в ВА согласно МЭК	согласно UL	Мощность мгновенная допустимая при $\cos \varphi = 0,5$
1	0 442 61	40	40	50
1	0 442 62	63	63	86
1	0 442 63	100	100	150
1	0 442 64	160	140	250
1	0 442 65	250	210	430
1	0 442 66	400	300	1 100
1	0 442 67	630	450	1 300
1	0 442 68	1 000	700	2 000
1	0 442 69	1 600	700	6 100
1	0 442 70	2 500	1 300	6 900
1	0 442 71	4 000	2 400	11 400
1	0 442 72	5 000	3 300	17 500
1	0 442 73	6 300	3 700	10 900
1	0 442 74	8 000	4 500	12 500



Однофазные трансформаторы питания электрооборудования



0 428 40 +
0 428 99

0 428 41, поставляется с клеммной перемычкой

Клеммная перемычка, поставляется для трансформаторов мощностью до 450 ВА (кроме Кат. № 0 428 46)

Технические характеристики стр. 565-566

IP 2x или ххV до 450 ВА (до 310 ВА на 12-24 В) - IK 04
До 160 ВА предусмотрена возможность крепления на монтажной рейке с помощью Кат. № 0 044 16 или Кат. № 0 428 99
Трансформаторы с двумя напряжениями на вторичной обмотке, поставляются с клеммными перемычками
Трансформаторы до 450 ВА поставляются с изолированной клеммниками 0 В вторичная обмотка/масса (до 450 ВА кроме Кат. № 0 428 46).
Соответствуют МЭК EN 61558-2-6
Продукция соответствует требованиям EN 61131-2, EN 60204-1 и EN 61439-1

Упак.	Кат. №	Трансформаторы обеспечения безопасности		
12-24 В				
Первичное 230-400 В / Вторичное 12-24 В				
		Мощность, ВА	Выводы	Выводы
			первичная обмотка гибкий проводник, мм ²	вторичная обмотка гибкий проводник, мм ²
1	0 428 40	40	1-4	1-4
1	0 428 41	63	1-4	1-4
1	0 428 42	100	1-4	1-4
1	0 428 43	160	1-4	1-4
1	0 428 44	220	1-4	1-4
1	0 428 45	310	1-4	1-4
1	0 428 46	450	1-4	1-16
1	0 428 47	630	1-4	1-16
1	0 428 49	1 000	0,25-6	4-35
24 В				
Первичное 230-400 В / Вторичное 24 В				
1	0 428 55	40	1-4	1-4
1	0 428 56	63	1-4	1-4
1	0 428 57	100	1-4	1-4
1	0 428 58	160	1-4	1-4
1	0 428 59	220	1-4	1-4
1	0 428 60	310	1-4	1-4
1	0 428 61	450	1-4	1-4
1	0 428 62	630	1-4	1-16
Аксессуары				
5	0 428 99	Плата		
10	0 044 16	Для монтажа на рейке DIN трансформаторов до 160 ВА		
		Зажим шириной 10 мм		
		Резьбовое отверстие		
		Для винтов M4		

Силовые трансформаторы от 100 до 3150 кВА
стр. 8

