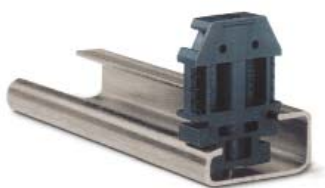


## Аксессуары

### Концевые фиксаторы

#### Тип ВТ/DIN/PO



**Назначение:**

- фиксация набора клеммных зажимов на рейке.

**Условия монтажа:**

- крепление на рейку типа G.

**Характеристики:**

- толщина: 8 мм;
- материал: полиамид.

Цвет	Код фиксатора
Черный	ZBT001

#### Тип ВТ/3



**Назначение:**

- фиксация набора клеммных зажимов на рейке.

**Условия монтажа:**

- крепление на рейку типа OMEGA 3.

**Характеристики:**

- толщина: 8 мм;
- фиксируется винтом;
- материал: полиамид.

Цвет	Код фиксатора
Черный	ZBT003

#### Тип ВТУ



**Назначение:**

- фиксация набора клеммных зажимов на рейке.

**Условия монтажа:**

- крепление на рейки типа OMEGA 3 и G.

**Характеристики:**

- толщина: 8 мм;
- материал: полиамид.

Цвет	Код фиксатора
Черный	ZBT005

#### Тип ВТ/2



**Назначение:**

- фиксация набора клеммных зажимов на рейке.

**Условия монтажа:**

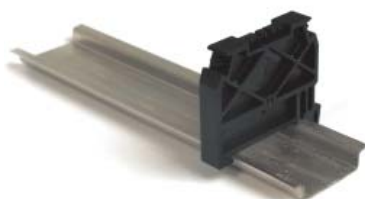
- крепление на рейку типа OMEGA 2.

**Характеристики:**

- толщина: 8 мм;
- материал: полиамид.

Цвет	Код фиксатора
Черный	ZBT006

#### Тип ВТО



**Назначение:**

- фиксация набора клеммных зажимов на рейке.

**Условия монтажа:**

- крепление на рейку типа OMEGA 3.

**Характеристики:**

- толщина: 8 мм;
- материал: полиамид.

Цвет	Код фиксатора
Черный	ZBT007