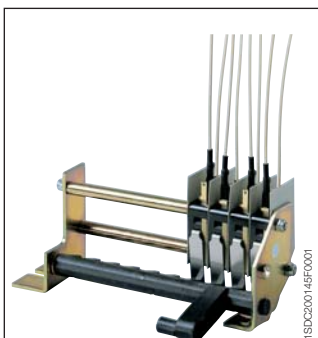


Аксессуары



Дополнительные контакты состояния

Эти вспомогательные переключающие контакты для сигнализации состояния автоматического выключателя (замкнут/разомкнут). Доступны в двух комбинациях:

- 4 нормально открытых/закрытых контакта для PR232/P-T8 и PR331/P
- 4 нормально открытых/закрытых контакта для PR332/P (4 переключающих контакта + 1 контакт расцепителя).

Вспомогательные контакты доступны с номинальным напряжением 400 В и специальным исполнением на низкие напряжения 24 В (цифровые сигналы).

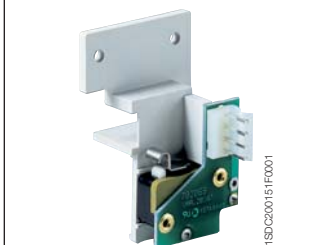
Вспомогательные контакты для PR332/P всегда поставляются с автоматическими выключателями.

Электрическая сигнализация срабатывания расцепителя по аварии

Обеспечивает визуальную сигнализацию (механическая - стандартно поставляется) и удалённую сигнализацию (электрическая, с помощью переключающего контакта - опционально) в случае срабатывания расцепителя защиты по аварии. Автоматический выключатель может быть вновь включён после нажатия на кнопку сброса.

Контакт сигнализации о снятии питания с реле минимального напряжения (вспом. контакт YU)

Реле минимального напряжения может быть оснащено контактом (опционально, нормально разомкнутый или замкнутый) сигнализации запитки реле, для дистанционной сигнализации состояния реле минимального напряжения.



Сигнализация срабатывания расцепителя защиты с дистанционным сбросом

Устройство с электромагнитом, которое позволяет обеспечить дистанционный сброс автоматического выключателя после срабатывания расцепителя защиты. Доступен на три напряжения питания: 24...30 В AC/DC, 110...130 В AC/DC и 200...240 В AC/DC.



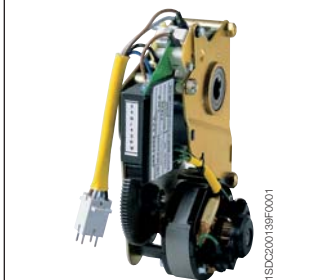
Механический счётчик коммутаций

Этот счётчик подключается к механизму управления с помощью простого рычажного механизма и показывает число механических коммутаций автоматического выключателя. Индикатор выведен на переднюю панель автоматического выключателя.



Мотор-редуктор для автоматического взвода включающих пружин

Обеспечивает автоматический взвод включающих пружин механизма управления автоматического выключателя. После включения автоматического выключателя мотор-редуктор сразу снова взводит включающие пружины. Включающие пружины могут взводиться вручную (с помощью соответствующей ручки накачки) в случае пропадания напряжения питания или во время технического обслуживания. Мотор-редуктор стандартно поставляется с концевым контактом и микропереключателем для сигнализации взведённого состояния включающих пружин.



	AC [В]	DC [В]
Номинальное напряжение, U_n	24...30	24...30
	48...60	48...60
	100...130	100...130
	220...250	220...250
Рабочее напряжение [% U_n]	85...110	85...110
Пусковая потребляемая мощность	500 ВА	500 Вт
Пусковое время [с]	0.2	0.2
Время взвода [с]	4-5	4-5

Коды заказа

Аксессуары



1SDC200138F0001

Реле минимального напряжения (YU)

	1SDA.....R1
24 V DC	038306
30 V AC / DC	038307
48 V AC / DC	038308
60 V AC / DC	038309
110...120 V AC / DC	038310
120...127 V AC / DC	038311
220...240 V AC / DC	038312
240...250 V AC / DC	038313
380...400 V AC	038314
440 V AC	038315



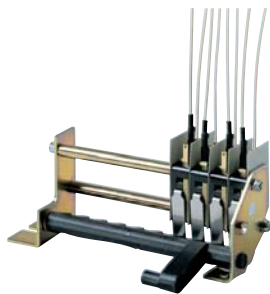
1SDC200138F0001

Устройство задержки срабатывания реле минимального напряжения (D)

	1SDA.....R1
24...30 V AC / DC	038316
48 V AC / DC	038317
60 V AC / DC	038318
110...127 V AC / DC	038319
220...250 V AC / DC	038320

Электрическая сигнализация

Вспомогательные контакты



1SDC200145F0001

	1SDA.....R1
4 нормально замкнутых/разомкнутых контакта для PR232/P-T8-PR331/P	065971
4 нормально замкнутых/разомкнутых контакта для PR332/P ⁽¹⁾	065819
4 нормально замкнутых/разомкнутых контакта V<24 В для PR232/P-T8-PR331/P	065972
4 нормально замкнутых/разомкнутых контакта V<24 В для PR332/P ⁽¹⁾	065820
Контакт сигнализации срабатывания по аварии	058260
Контакт сигнализации о снятии питания с реле минимального напряжения - НЗ	038341
Контакт сигнализации о снятии питания с реле минимального напряжения - НО	038340

Примечание: Всегда поставляется с автоматическим выключателем

Сигнализация срабатывания расцепителя защиты с дистанционным сбросом



1SDC210N18F0001

	1SDA.....R1
Сброс срабатывания 24-30 В AC/DC	058263
Сброс срабатывания 110-130 В AC/DC	058262
Сброс срабатывания 200-240 В AC/DC	058261