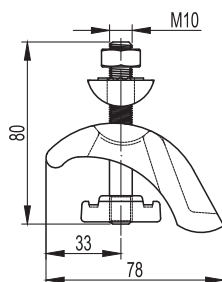


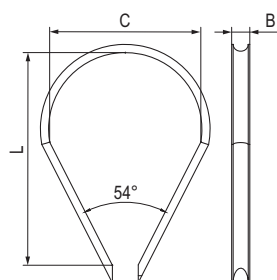
Закрывающая струбина

Назначение:

- крепление к двустороннему швеллеру (двутавровой балке) монтажного профиля без сверлильных или сварочных работ.

Отличительные особенности:

- простота монтажа;
- возможность многократного демонтажа конструкции.

Обозначение	Зазор максимальный, мм	Максимальная нагрузка, кг	Шт./упак.	Вес упак., кг	Код, исп. 1
M10	30	1500	4	1,52	CM301001

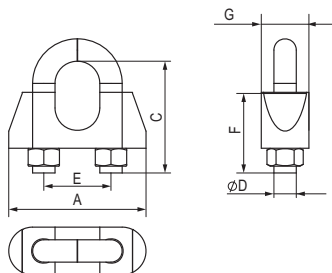
Коуш для троса DIN 6899

Назначение:

- используется при создании петель стальных канатов и тросов, а также для защиты от перетираания в участках сгиба петель. Применяется при такелажных работах, монтажных работах, креплении к тросу крюков, монтажных блоков.

Отличительные особенности:

- простота и высокая скорость монтажа;
- возможность многократного демонтажа конструкции.

Толщина троса, мм	L, мм	Кол-во в упак., шт.	Масса упаковки, кг	Код, исп. 1
2 или 3	18	200	3,16	CM625503
4	21	200	10,40	CM625504
5	25	100	8,20	CM625505
6	30	100	11,86	CM625506

Зажим для троса DIN 741

Назначение:

- применяется для создания петель на концах тросов и для соединения тросов между собой.

Отличительные особенности:

- простота и высокая скорость монтажа;
- возможность многократного демонтажа конструкции.

Толщина троса, мм	C, мм	E, мм	Кол-во в упак., шт.	Масса упаковки, кг	Код, исп. 1
3	16,6	9	100	1,40	CM624003
5	19,55	11	100	2,10	CM624005
6	23,65	13	50	1,10	CM624006