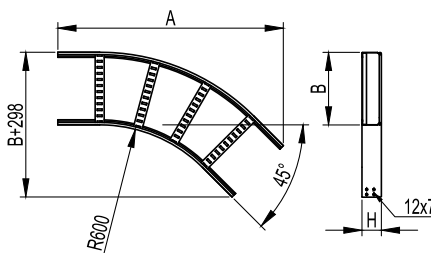


Угол горизонтальный 45° R600


Назначение:

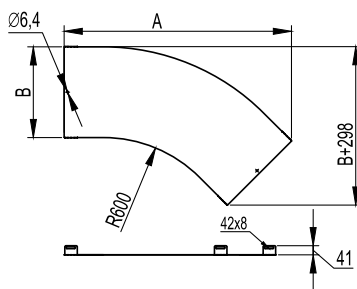
- поворот трассы на 45° в горизонтальной плоскости;
- параллельный монтаж кабельных трасс.

Характеристики:

- толщина лонжерона – 1,2 мм;
- толщина поперечины – 1,0 мм.

| Высота Н, мм | Ширина основания В, мм | Общая длина изделия А, мм | Вес, исп. 1, кг/шт. | Код, исполнение 1 | Код, исполнение 2 | Код, исполнение 3 | Код, исполнение 4 |
|--------------|------------------------|---------------------------|---------------------|-------------------|-------------------|-------------------|-------------------|
| 50 | 200 | 862 | 1,9 | LC0562 | LC0562HDZ | LC0562INOX | LC0562ZL |
| | 300 | 932 | 2,2 | LC0563 | LC0563HDZ | LC0563INOX | LC0563ZL |
| | 400 | 1002 | 2,5 | LC0564 | LC0564HDZ | LC0564INOX | LC0564ZL |
| | 500 | 1073 | 3,0 | LC0565 | LC0565HDZ | LC0565INOX | LC0565ZL |
| | 600 | 1143 | 3,4 | LC0566 | LC0566HDZ | LC0566INOX | LC0566ZL |
| 80 | 200 | 862 | 2,4 | LC0862 | LC0862HDZ | LC0862INOX | LC0862ZL |
| | 300 | 932 | 2,7 | LC0863 | LC0863HDZ | LC0863INOX | LC0863ZL |
| | 400 | 1002 | 3,0 | LC0864 | LC0864HDZ | LC0864INOX | LC0864ZL |
| | 500 | 1073 | 3,6 | LC0865 | LC0865HDZ | LC0865INOX | LC0865ZL |
| 100 | 200 | 862 | 2,7 | LC0162 | LC0162HDZ | LC0162INOX | LC0162ZL |
| | 300 | 932 | 3,0 | LC0163 | LC0163HDZ | LC0163INOX | LC0163ZL |
| | 400 | 1002 | 3,3 | LC0164 | LC0164HDZ | LC0164INOX | LC0164ZL |
| | 500 | 1073 | 4,0 | LC0165 | LC0165HDZ | LC0165INOX | LC0165ZL |
| | 600 | 1143 | 4,3 | LC0166 | LC0166HDZ | LC0166INOX | LC0166ZL |

Крышка на угол горизонтальный 45° R600


Назначение:

- дополнительная защита кабеля от воздействий внешней среды.

Характеристики:

- толщина стали – 1,0 мм.

| Ширина основания В, мм | Общая длина изделия А, мм | Вес, исп. 1, кг/шт. | Код, исполнение 1 | Код, исполнение 2 | Код, исполнение 3 | Код, исполнение 4 |
|------------------------|---------------------------|---------------------|-------------------|-------------------|-------------------|-------------------|
| 200 | 862 | 1,2 | LK0260 | LK0260HDZ | LK0260INOX | LK0260ZL |
| 300 | 932 | 1,9 | LK0360 | LK0360HDZ | LK0360INOX | LK0360ZL |
| 400 | 1002 | 2,6 | LK0460 | LK0460HDZ | LK0460INOX | LK0460ZL |
| 500 | 1073 | 3,4 | LK0560 | LK0560HDZ | LK0560INOX | LK0560ZL |
| 600 | 1143 | 4,3 | LK0660 | LK0660HDZ | LK0660INOX | LK0660ZL |