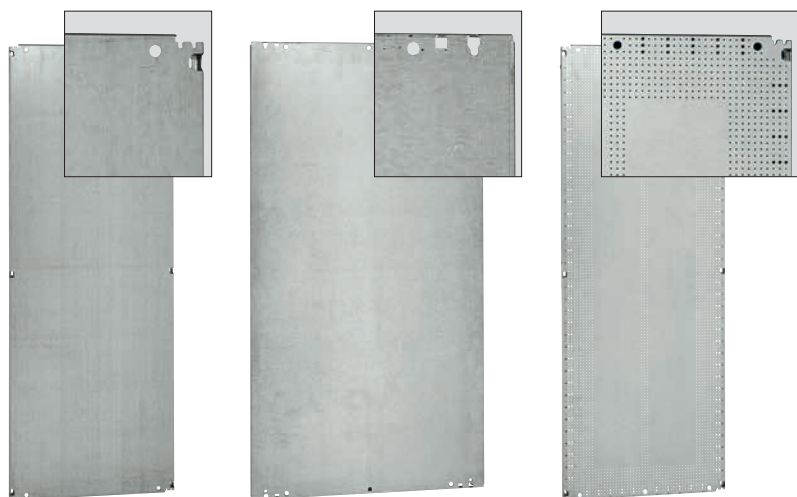
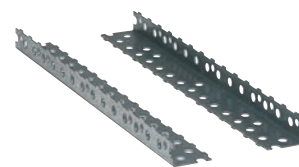


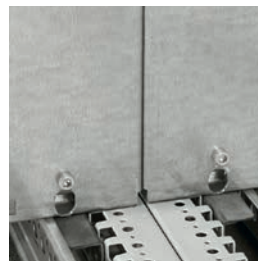
Монтажные платы для шкафов Altis™



Плата: сплошная металл. 0 476 16, плата с увел. базой 0 475 15, Lina 12,5 Кат. № 0 475 34



0 480 22



Пример монтажа 2 монтажных плат с расширенной базой в сборных шкафах (промежуточная плата не требуется)



Разметка, наносимая на перфорированные и цельные монтажные платы

Технические характеристики стр. 316
Крепеж стр. 313 и 342

Для шкафов Altis сборных или моноблочных

Сплошные монтажные платы

Разметка с шагом 10 мм
Допустимая нагрузка: 200 кг/м²
Оцинкованная сталь

Высота 1200 мм

Для шкафов	Масса
Ширина (мм)	(кг)
600	17,5
800	23

Высота 1600 мм

Для шкафов	Масса
Ширина (мм)	(кг)
600	23
800	30,5
1000	38
1200	47

Высота 1800 мм

Для шкафов	Масса
Ширина (мм)	(кг)
400	17,7
600	25,8
800	34
1000	43
1200	49
1600	72

Высота 2000 мм

Для шкафов	Масса
Ширина (мм)	(кг)
400	19,1
600	27
800	36,8
1000	46,5
1200	54,3
1600	81

Высота 2200 мм

Для шкафов	Масса
Ширина (мм)	(кг)
600	30,5
800	40,5
1200	61

Сплошные монтажные платы с расширенной базой

Ширина полезной поверхности платы равна ширине шкафа, благодаря чему обеспечивается непрерывная состыковка двух собранных и установленных рядом шкафов, не препятствуют монтажу боковых панелей
Монтаж лицевой поверхностью в направлении передней части шкафа
Разметка с шагом 10 мм
Допустимая нагрузка: 200 кг/м²
Оцинкованная сталь

Высота 1600 мм

Для шкафов	Масса
Ширина (мм)	(кг)
800	35
1000	44
1200	55

Высота 1800 мм

Для шкафов	Масса
Ширина (мм)	(кг)
600	29
800	40
1000	51
1200	58

Высота 2000 мм

Для шкафов	Масса
Ширина (мм)	(кг)
600	32
800	43
1000	54
1200	65

Уголки жесткости

Комплект из 2 уголков
Позволяют добавить дополнительную точку крепления сплошных плат и плат Lina 12,5 посередине сборных и моноблочных шкафов шириной 1600 мм. Монтируются на горизонтальных перфорированных траверсах (стр. 313) в сборных шкафах и на направляющих Кат. № 0 480 22 в моноблочных шкафах

Направляющие

Комплект из 2 направляющих для монтажа на двух шасси или монтажной плате моноблочного шкафа шириной 1200/1600 мм (для этих типоразмеров заказывать 2 комплекта)
Регулирование по глубине 300/400/500/600 мм
Используются также с уголками жесткости Кат. № 0 480 21 с целью добавления дополнительной точки крепления сплошных плат и плат Lina 12,5 посередине сборных и моноблочных шкафов шириной 1600 мм