

# Simon 82

Элегантность форм и разнообразие оттенков, бесконечность цветовых сочетаний, материалов и текстур. Всегда актуальный дизайн, совмещённый с современными технологиями, позволяет реализовать все ваши желания в оформлении интерьера





## Simon 82



## Выключатели 10 AX 250 В~



- 7700101 -039 Одноклавишный выключатель
- 7700201 -039 Проходной выключатель (с 2-х мест, переключатель)
- 7700251 -039 Проходной выключатель с 3-х мест (перекрестный)
- 7700211 -039 Проходной выключатель (с 2-х мест, переключатель) 16AX 250 В~

Установка в вышеперечисленные механизмы арт. 7700802 -037, - 064 позволяет использовать их в качестве механизмов с подсветкой, а также необходимо использовать накладки с визором 8200011-...



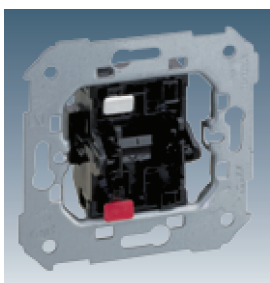
## Схемы родключения механизмов стр. 300 Накладки



82010 -30 -31 -38 -33 -34



82063 -30 -31 -38 -33 -34  
с информационной вставкой



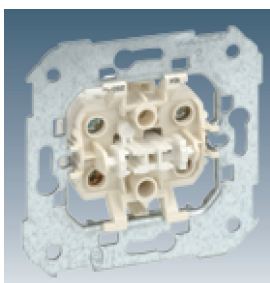
- 75101 -39 Одноклавишный выключатель
- 75201 -39 Проходной выключатель (с 2-х мест, переключатель)
- 75251 -39 Проходной выключатель с 3-х мест (перекрестный)
- 75211 -39 Проходной выключатель (с 2-х мест, переключатель) 16AX 250 В~



82010 -30 -31 -38 -33 -34



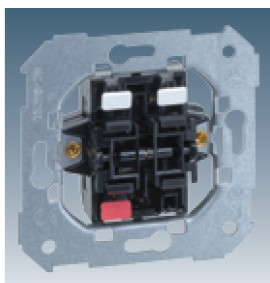
82063 -30 -31 -38 -33 -34  
с информационной вставкой



- 75133 -39 Выключатель двухполюсный 16AX 250 В~



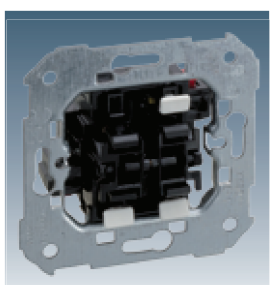
82031 -30 -31 -38 -33 -34  
Только для двух-полюсных выключателей



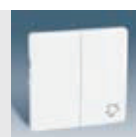
- 75398 -39 Двухклавишный выключатель
- 75397 -39 Двухклавишный проходной выключатель
- 75395 -39 Двухклавишный кнопочный выключатель на размыкание цепи протекания тока
- 75396 -39 Двухклавишный кнопочный выключатель (2вх+2вых)
- 75399 -39 Двухклавишный кнопочный выключатель (1вх+2вых)



82026 -30 -31 -38 -33 -34



- 75301 -39 Двухклавишный выключатель (проходной выключатель + клавишный выключатель с пиктограммой "звонок")



82027 -30 -31 -38 -33 -34

Белый	Слоновая кость	Графит	Алюминий	Шампань
-30 -65	-31 -62	-38	-33	-34

## Кнопочные выключатели 10 А 250 В~



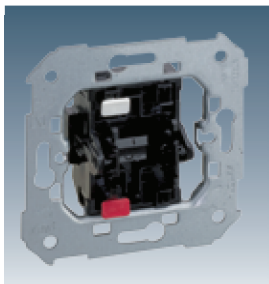
7700150 -039 Кнопочный выключатель



## Накладки

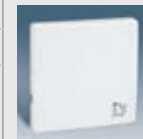


82017 -30 -31 -38 -33 -34  
 82018 -30 -31 -38 -33 -34  
 82010 -30 -31 -38 -33 -34 без пиктограммы

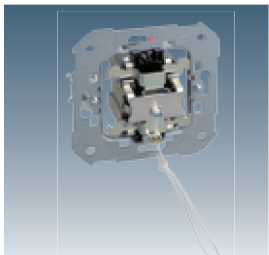


75150 -39 Кнопочный выключатель

75152 -39 Кнопочный выключатель на размыкание цепи протекания тока



82017 -30 -31 -38 -33 -34  
 82018 -30 -31 -38 -33 -34  
 82010 -30 -31 -38 -33 -34 без пиктограммы



75153 -39 Шнуровой кнопочный выключатель



82051 -30 -31 -38 -33 -34



75203 -39 Шнуровой проходной выключатель

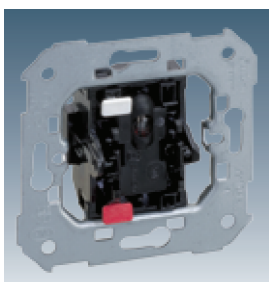


27153 -62 -65 Шнуровой кнопочный выключатель



82088 -30 -31

## Выключатели с подсветкой 10 А 250 В~



75104 -39 Одноклавишный выключатель с подсветкой

75204 -39 Проходной выключатель с подсветкой (с 2-х мест, переключатель)

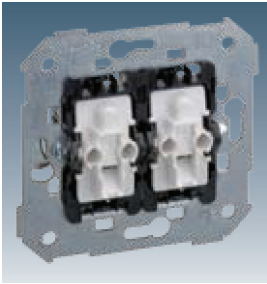
75254 -39 Проходной выключатель с 3-х мест с подсветкой (перекрестный)

## Накладки



82011 -30 -31 -38 -33 -34

## Выключатели с подсветкой 10 А 250 В-

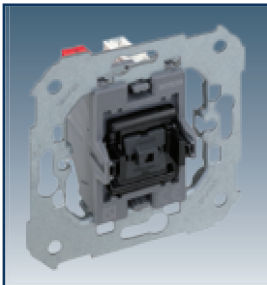


75393 -39	Двухклавишный кнопочный выключатель с подсветкой
75394 -39	Двухклавишный проходной выключатель с подсветкой

## Накладки



82025 -30 -31 -38 -33 -34



7700160 -039 Кнопочный выключатель с подсветкой 10А

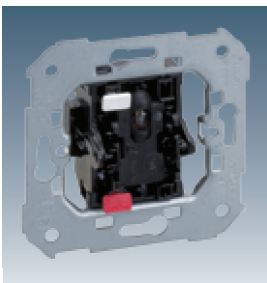


8200015 -030 -031 -038 -033 -034  
 8200016 -030 -031 -038 -033 -034  
 8200011 -030 -031 -038 -033 -034

Без пиктограммы



8200013 -030 -031 -038 -033 -034  
 Накладки для вставок с пиктограммами



75160 -39 Кнопочный выключатель с подсветкой 10А



82015 -30 -31 -38 -33 -34  
 82016 -30 -31 -38 -33 -34  
 82011 -30 -31 -38 -33 -34

Без пиктограммы



82013 -30 -31 -38 -33 -34  
 Накладки для вставок с пиктограммами



Варианты вставок с пиктограммами для арт. 82013-... и 8200013-...

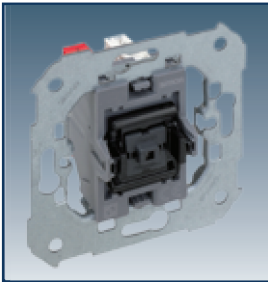


Цвет визора белый 82972	-30	-31	-32	-33	-34	-35	-36	-37	-38	-39	-60	-61	-62
Цвет визора графит 82982	-30	-31	-32	-33	-34	-35	-36	-37	-38	-39	-60	-61	-62

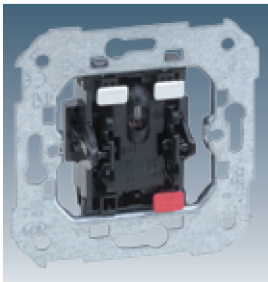
Белый	Слоновая кость	Графит	Алюминий	Шампань
-30 -65	-31 -62	-38	-33	-34

## Выключатели с контрольной подсветкой 10 А 250 В~

## Накладки



7700112 -039 Одноклавишный выключатель с контрольной подсветкой 16 АХ 250 В~

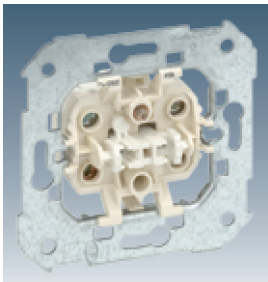
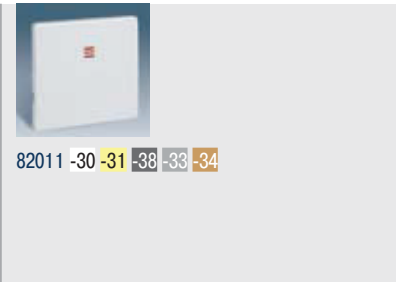


75102 -39 Одноклавишный выключатель с контрольной подсветкой

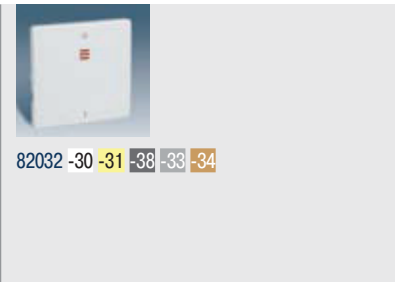
75202 -39 Проходной выключатель с контрольной подсветкой (с 2-х мест, переключатель)

75212 -39 Проходной выключатель с контрольной подсветкой (с 2-х мест, переключатель) 16 АХ 250 В~

75552 -39 Кнопочный выключатель с контрольной подсветкой LED 24 В, DC



75134 -39 Выключатель двухполюсный с контрольной подсветкой 16АХ 250 В~



7700802 -064 Блок LED подсветки, цвет красный

7700802 -037 Блок LED подсветки, цвет голубой



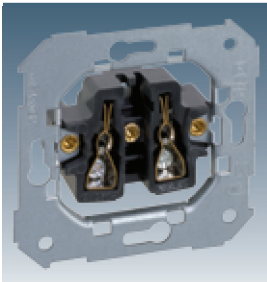
31802 -31 Блок неоновой подсветки для одноклавишных выключателей и кнопок, 1 мА / 250 В~

31803 -31 Блок неоновой подсветки для одноклавишных проходных выключателей с 2-х и 3-х мест, 1 мА / 250 В~

## Силовые розетки 16 А 250 В-

## Накладки

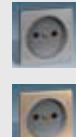
## Варианты цветовых решений



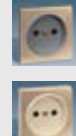
75431 -39 Розетка двухполюсная без заземляющего контакта



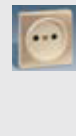
82040 -30 -31 -38 -33 -34 -64  
С защитными шторками



-33  
алюминий +графит



-34  
шампань+графит



-64  
шампань+слоновая кость

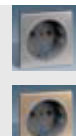


75432 -39 Розетка двухполюсная с заземляющим контактом винтовое соединение

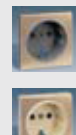
75464 -39 Розетка двухполюсная с заземляющим контактом безвинтовое соединение



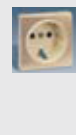
82041 -30 -31 -38 -33 -34 -64  
С защитными шторками



-33  
алюминий +графит



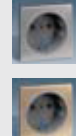
-34  
шампань+графит



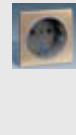
-64  
шампань+слоновая кость



82090 -30 -31 -38 -33 -34  
С откидывающейся крышкой  
С защитными шторками



-33  
алюминий +графит



-34  
шампань+графит

82099 -30 -31 -38 -33 -34  
С откидывающейся крышкой. С защитными торками.  
С индикатором наличия напряжения в розетке.



Внешний вид розетки с откидывающейся крышкой



Крышка закрыта



Крышка открыта



Белый

Слоновая  
кость

Графит

-30

-31

-38

## Силовые розетки 16 А 250 В~



75462 -39

Розетка двухполюсная с заземляющим контактом  
винтовое соединение с уменьшенной глубиной установки в монтажную коробку  
Увеличено пространство для подключения и укладки подводимых проводов

## Накладки



82043 -30 -31 -38 -33 -34  
С защитными шторками  
С прозрачным кольцом для заземляющих контактов

## Варианты цветовых решений



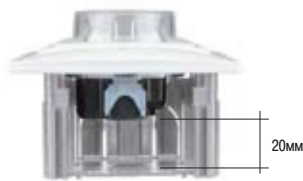
-33  
алюминий +графит



-34  
шампань+графит



Увеличение пространства в монтажной коробке при монтаже розетки с уменьшенной глубиной установки



Розетка с уменьшенной глубиной установки



Обычная розетка



27439 -32 -35 -38

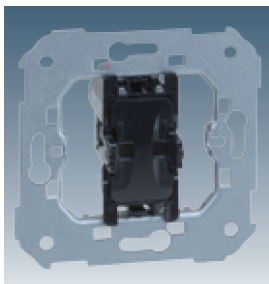
Розетка двухполюсная евро-американский стандарт без заземления  
15 А 125 В~ / 16 А 250 В~



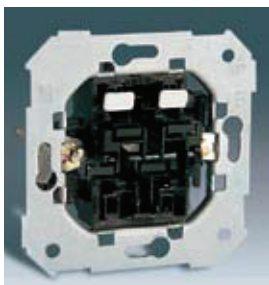
82088 -30 -31 -38



## Механизмы управления жалюзи

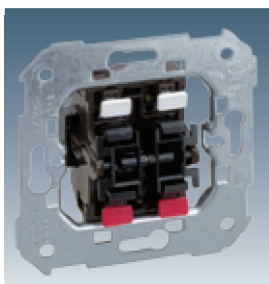


75333 -39 Трехпозиционный переключатель для управления жалюзи 10 А / 250 В~



75331 -39 Кнопочный переключатель для управления жалюзи 10 А / 250 В~ механическая блокировка

стр. 306



75396 -39 Двухклавишный кнопочный выключатель (2вх+2вых) используется для управления работой жалюзи 10 А / 250 В~ без блокировки

для использования с устройством контроля, исключающим встречное включение монтаж осуществлять строго по схеме подключения



75820 -39 Механизм с программным управлением работы жалюзи с ЖК-дисплеем

- напряжение 230 В~ 50 Гц
- программирование открытия / закрытия жалюзи
- возможно применение совместно с арт. 75858-39 для централизованного управления
- программирование работы жалюзи по времени
- имитации присутствия
- переход "лето-зима"
- релейный выход 5 А ( 1 А) / НО контакт

стр. 343



75358 -39 ИК-приемник для управления жалюзи

- напряжение 230 В~ 50 Гц
- максимальная мощность подключаемых устройств 700 Вт
- возможно применение совместно с арт. 75331-39, 75396-39 или 75820-39 для централизованного управление жалюзи

стр. 341



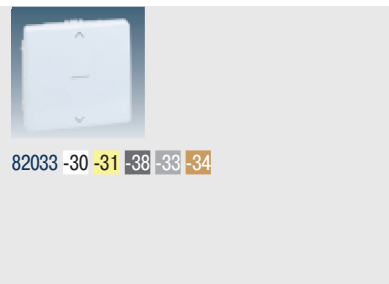
75350 -69 ИК-пульт дистанционного управления

- 10 каналов для управления приемниками
- дальность действия от 6 до 9 м
- сектор действия 60°
- включение освещения на уровень 25% (зафиксирован)
- регулировка ступенчатая и плавная
- включение или отключение всех приемников одновременно
- программируемый таймер отключения с предупредительным сигналом
- возможность отключения звукового сигнала
- батареи 2 x 1,5 В тип ААА

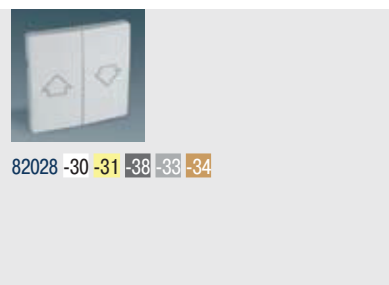
стр. 340



## Накладка



82033 -30 -31 -38 -33 -34



82028 -30 -31 -38 -33 -34



82029 -30 -31 -38 -33 -34



82555 -30 -31 -38 -33 -34



82080 -30 -31 -38 -33 -34

Белый	Слоновая кость	Графит	Алюминий	Шампань
-30 -65	-31 -62	-38	-33	-34

## МЕХАНИЗМЫ УПРАВЛЕНИЯ ЖАЛЮЗИ

**i**

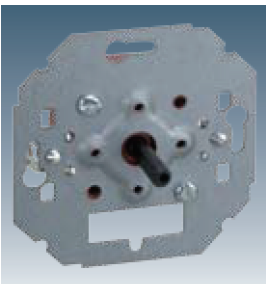
Пример комплектации централизованного управления работой жалюзи

Базовый блок управления

75333-39  
75331-39  
75396-39  
75820-39  
75358-39

Спальня      Гостиная      Терраса

### Выключатели для систем управления



**75233 -39**      Выключатель системы управления 16 А / 250 В на 4 положения (поворотный)  
При установке рамки, позиционирующие выступы на рамке необходимо удалить

стр. 308



### Накладки



82079 -30 -31 -38 -33 -34



**75234 -39**      Выключатель системы управления 16 А / 250 В на 3 положения (поворотный)

стр. 308



82084 -30 -31 -38 -33 -34



**75520 -39**      Кнопочный выключатель системы управления 5 А / 250 В с поворотным механизмом и ключом  
Ключ вынимается из первоначального положения

**75521 -39**      Выключатель системы управления 5 А / 250 В на 2 положения (поворотный)  
Ключ вынимается из обоих положений

**75522 -39**      Выключатель системы управления 5 А / 250 В на 4 положения (поворотный)  
Ключ не вынимается из положений "3" и "4"

В комплект поставки входит по 2 ключа к каждому выключателю



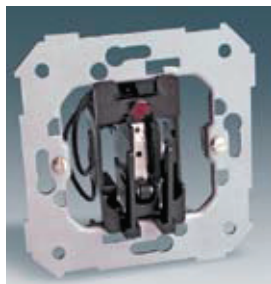
82057 -30 -31 -38 -33 -34

стр. 307



**75891 -39**      Комплект универсальных ключей для арт. 75520-39, 75521-39, 75522-39

## КОНТРОЛЬ ДОСТУПА



- 26526 -39 Выключатель под карточку с 1 микровыключателем, проходной со световым индикатором 6 А 250 В~ (2 А индуктивная нагрузка)
- 26550 -39 Выключатель под карточку с 2 микровыключателями, проходной со световым индикатором 6 А 250 В~ (2 А индуктивная нагрузка)

стр. 307



## Накладки



82078 -60 -61 -68 -63 -64



- 75558 -39 Выключатель под карточку с таймером со световым индикатором время задержки отключения 0,5 с - 10 мин 5 А 230 В~

стр. 307



82078 -60 -61 -68 -63 -64



- 75559 -39 Выключатель под карточку с таймером со световым индикатором время задержки отключения 0,5 с - 10 мин со считывателем кодируемых RFID меток арт. 75963 -39 2 А 230 В~



82078 -60 -61 -68 -63 -64



- 75963 -39 Комплект кодируемых RFID меток (25 шт)

### Особенности

Размер карточки 45 – 54 мм, карточка вводится вертикально  
 Для гостиничных номеров рекомендуется использовать со светящейся рамкой арт. 82615  
 Рекомендуется использовать с промежуточным реле  
 Для установки рамки, необходимо самостоятельно обломить выступы на ней

Белый	Слоновая кость	Графит	Алюминий	Шампань
-30 -65	-31 -62	-38	-33	-34

## Телефонные розетки



75480 -30	Телефонная розетка RJ-11, 4 контакта
75481 -30	Телефонная розетка RJ-12, 6 контактов

стр. 305



## Накладки



82062 -30 -31 -38 -33 -34

## Спутниковые радио -телевизионные розетки (цифровые)



75466 -69	R-TV + SAT – одиночная
75467 -69	R-TV + SAT – проходная
75468 -69	R-TV + SAT – финишная

стр. 311



## Накладки

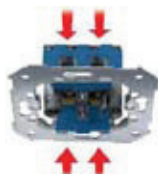


82097 -30 -31 -38 -33 -34

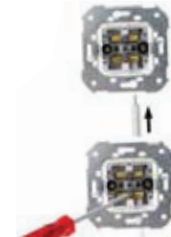


Преимущества подключения

Подключение кабелей с двух сторон



Необходимость зачистки только "жилы" - центрального проводника



Быстрое и безопасное подключение кабеля

## Радио-телевизионные розетки (аналоговые)



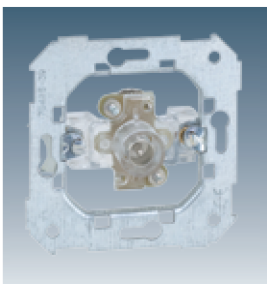
75486 -39	R-TV – одиночная
75487 -39	R-TV – проходная
75488 -39	R-TV – финишная

стр. 312



82053 -30 -31 -38 -33 -34

## Телевизионная розетка



75475-39	TV - одиночная подключение вводного кабеля "под пайку"
----------	--



82057 -30 -31 -38 -33 -34

## МУЛЬТИМЕДИЙНЫЕ РОЗЕТКИ

## Накладки



2700091 -030 -031

Розетка для подключения VGA - разъема HD 15 (15 pin), винтовое соединение

стр. 290



82088 -30 -31 -38 -33 -34



2701090 -030 -031

Розетка для подключения USB - разъема 2.0, тип "А" (4x12 мм), винтовое соединение

стр. 290



82088 -30 -31 -38 -33 -34



2701092 -030 -031

Розетка для подключения разъема audio mini-jack (3,5 мм) винтовое соединение

стр. 290



82088 -30 -31 -38 -33 -34



2701093 -030 -031

Розетка для подключения аудио/видео разъемов RCA винтовое соединение

стр. 290



82088 -30 -31 -38 -33 -34



2701094 -030 -031

Розетка для подключения HDMI - разъема аудио/видео v1.3 (340 МГц, до 10,2 Гбит/сек), проходная, угловая

стр. 290



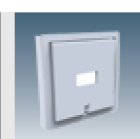
82088 -30 -31 -38 -33 -34



75405-39 -030 -031

Зарядное устройство розетка USB и кабель с разъемом mini-USB вход: 230 В / 50 Гц  
выход: 5 В (DC) / 2 А

стр. 289



82039 -30 -31 -38 -33 -34

Белый	Слоновая кость	Графит	Алюминий	Шампань
-30 -65	-31 -62	-38	-33	-34

## Адаптеры для телефонных сетей и информационных соединений (IT-коннекторов)













### Прямое подключение

	AMP				SYSTIMAX
	UTP (RJ45)		FTP (RJ45)	Тел. (RJ12)	UTP (RJ45)
<p>Коннекторы</p>  <p>категория 5e</p>  <p>категория 6</p>  <p>категория 5e экранированный</p>  <p>6 контактов</p>  <p>категория 5e</p>					
 <p>82005 -30 -31 -38 -33 -34 1 коннектор</p>	75540 -39	75544 -39	75541 -39	75528 -39	—
 <p>82008 -30 -31 -38 -33 -34 1 коннектор</p>	—	—	—	—	75542 -30 -31 -32 -37*
 <p>82006 -30 -31 -38 -33 -34 2 коннектора</p>	75540 -39	75544 -39	75541 -39	75528 -39	—
 <p>82009 -30 -31 -38 -33 -34 2 коннектора</p>	—	—	—	—	75542 -30 -31 -32 -37*

\*Используется для обозначения выделенных целей

Адаптеры для телефонных сетей и информационных соединений (IT-коннекторов)

Наклонное подключение

	AMP				SYSTIMAX
	UTP (RJ45)		FTP (RJ45)	Тел. (RJ12)	UTP (RJ45)
Коннекторы	 +	 +	 +	 +	 +
					
 82578 -30 -31 -38 1 коннектор	75540 -39 + 75001 -39	75544 -39 + 75001 -39	75541 -39 + 75001 -39	75528 -39 + 75000 -39	75542 -30 -31 -32 -37* + 75002 -39
 82579 -30 -31 -38 2 коннектора	75540 -39 + 75001 -39	75544 -39 + 75001 -39	75541 -39 + 75001 -39	75528 -39 + 75000 -39	75542 -30 -31 -32 -37* + 75002 -39

\*Используется для обозначения выделенных цепей

**i**  
Последовательность сборки информационной розетки





Установите вкладыш в адаптер (1 или 2)

Установите коннектор во вкладыш (1 или 2)



Внешний вид информационной розетки

Белый	Слоновая кость	Графит	Алюминий	Шампань
-30 -65	-31 -62	-38	-33	-34

## Светорегуляторы



- 7500313 -039** Регулирующий модуль, кнопочный  
 Типы нагрузок:  
 - лампы накаливания 40 -500 Вт  
 - галогеновые лампы 230 В~ 40 - 500 Вт  
 - галогеновые лампы с электромагнитным трансформатором 50-350 ВА  
 Управление освещением от max 5-ти клавишных кнопок  
 В комплект поставки входит защитный предохранитель
- 7500316 -039** Регулирующий модуль  
 Типы нагрузок:  
 - лампы накаливания 40 -500 Вт  
 - галогеновые лампы 230 В~ 40 - 500 Вт  
 - галогеновые лампы с электронным трансформатором 50-350 ВА  
 Управление освещением от max 5-ти клавишных кнопок  
 В комплект поставки входит защитный предохранитель

стр. 318



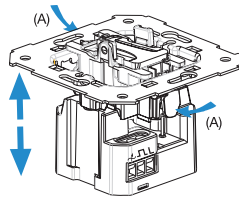
## Накладки



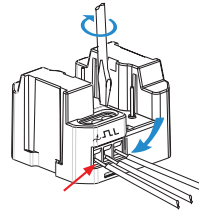
82010 -30 -31 -38 -33 -34



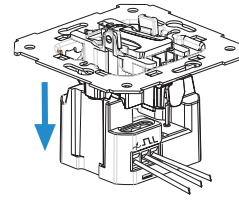
### Монтаж регулирующего модуля



Сожмите клавиши безвинтовых зажимов и отделите ханзим регулирующего модуля от механизма кнопки



Монтаж производить при снятом напряжении в подключаемой цепи. Для монтажа используйте схему подключения. Максимальное сечение провода 2,5 мм<sup>2</sup>



Соедините механизм с регулятором с усилием необходимым для обеспечения хорошего соединения



- 75311 -39** Светорегулятор поворотный  
 Мощность 40 - 300 Вт/ВА 230 В~  
 Типы нагрузок:  
 - лампы накаливания 40 -300 Вт  
 - галогеновые лампы 230 В~ 40 - 300 Вт  
 - галогеновые лампы с электромагнитным трансформатором max 200 ВА  
 В комплект входит защитный предохранитель 1,6 А

- 75313 -39** Светорегулятор поворотно-нажимной (проходной)  
 Мощность 40 - 500 Вт/ВА 230 В~  
 Типы нагрузок:  
 - лампы накаливания 40 -500 Вт  
 - галогеновые лампы 230 В~ 40 - 500 Вт  
 - галогеновые лампы с электромагнитным трансформатором max 350 ВА  
 В комплект входит защитный предохранитель 2,5 А

стр. 316



## Накладки



82054 -30 -31 -38 -33 -34



## Светорегуляторы



75317 -39

Светорегулятор поворотно-нажимной (проходной)  
для люминесцентных ламп с ПРА 1-10 В  
- 3 А / 230 В-  
В комплект входит защитный предохранитель 0,5 А

стр. 317



## Накладки



82054 -30 -31 -38 -33 -34



75319 -39

Светорегулятор универсальный  
поворотно-нажимной (проходной)  
230 В- 40 - 500 Вт/ВА  
Типы нагрузок:  
- лампы накаливания 40 -500 Вт  
- галогеновые лампы 230 В- 40 - 500 Вт  
- галогеновые лампы с электромагнитным трансформатором  
max 350 ВА  
- галогеновые лампы с электронным трансформатором  
max 300 ВА  
В комплект входит защитный предохранитель 2,5 А

стр. 320



82054 -30 -31 -38 -33 -34



75318 -39

Светорегулятор с подсветкой  
поворотно-нажимной (проходной)  
230 В- 40 - 500 Вт/ВА  
Типы нагрузок:  
- лампы накаливания 40 -500 Вт  
- галогеновые лампы 230 В- 40 - 500 Вт  
- галогеновые лампы с электромагнитным трансформатором  
max 350 ВА  
В комплект входит защитный предохранитель 2,5 А

стр. 316



82050 -30 -31 -38 -33 -34  
С отверстием для подсветки



75312 -39

Светорегулятор поворотно-нажимной (проходной)  
Мощность 100 - 1000 Вт/ВА 230 В-  
Типы нагрузок:  
- лампы накаливания 100 - 1000 Вт  
- галогеновые лампы 230 В- 100 - 1000 Вт  
- галогеновые лампы с электромагнитным трансформатором  
max 750 ВА  
В комплект входит защитный предохранитель 5 А

стр. 317



82035 -30 -31 -38

Белый	Слоновая кость	Графит	Алюминий	Шампань
-30 -65	-31 -62	-38	-33	-34



## Светорегуляторы

**75305 -69** Светорегулятор универсальный с голубой подсветкой основной, нажимной (проходной)  
230 В- 40 - 500 Вт/ВА  
Типы нагрузок:  
- лампы накаливания 40 -500 Вт  
- галогеновые лампы 230 В- 40 - 500 Вт  
- галогеновые лампы с электромагнитным трансформатором max 50 -500 ВА  
- галогеновые лампы с электронным трансформатором max 50 - 500 ВА  
Таймер отключения 0 - 15 мин.  
В комплект входит защитный предохранитель 2,5 А

**75322 -69** Выключатель релейный с голубой подсветкой основной, нажимной (проходной)  
Мощность 2000 Вт/ВА 230 В-  
Типы нагрузок:  
- лампы накаливания 2000 Вт  
- галогеновые лампы 230 В- 2000 Вт  
- галогеновые лампы с электромагнитным трансформатором max 500 ВА  
- галогеновые лампы с электронным трансформатором max 500 ВА  
- люминесцентные лампы (1200 Вт -некомпенсированные светильники,  
520 Вт - компенсированные светильники)  
Таймер отключения 0 - 15 мин

стр. 314



**75306 -69** Выключатель вспомогательный с голубой подсветкой для арт. 75305 -69 и 75322 -69

## Накладки



82034 -30 -31 -38 -33 -34



**75355 -39** ИК-светорегулятор с дистанционным и местным управлением (проходной)  
Мощность 40 - 500 Вт/ВА 230 В-  
Типы нагрузок:  
- лампы накаливания 40 -500 Вт  
- галогеновые лампы 230 В- 40 - 500 Вт  
- галогеновые лампы с электромагнитным трансформатором max 350 ВА  
Задержка на отключение 0-999 мин  
программируется с ИК-пульта арт. 75350-69  
В комплект входит защитный предохранитель 2,5 А

**75357 -39** ИК-светорегулятор симисторный с дистанционным и местным управлением (проходной)  
Мощность 40 - 500 Вт/ВА 230 В-  
Типы нагрузок:  
- лампы накаливания 40 -500 Вт  
- галогеновые лампы 230 В- 40 - 500 Вт  
- галогеновые лампы с электромагнитным трансформатором max 350 ВА  
Задержка на отключение 0-999 мин  
программируется с ИК-пульта арт. 75350-69  
В комплект входит защитный предохранитель 2,5 А

**75356 -39** ИК-выключатель релейный с дистанционным и местным управлением (проходной) Мощность 2000 Вт/ВА 230 В-  
Типы нагрузок:  
- лампы накаливания 2000 Вт  
- галогеновые лампы 230 В- 2000 Вт  
- галогеновые лампы с электромагнитным трансформатором max 500 ВА  
- галогеновые лампы с электронным трансформатором max 500 ВА  
- люминесцентные лампы (1200 Вт -некомпенсированные светильники,  
520 Вт - компенсированные светильники)  
Задержка на отключение 0-999 мин  
программируется с ИК-пульта арт. 75350-69  
В комплект входит защитный предохранитель 2,5 А

стр. 341



82080 -30 -31 -38 -33 -34

## Светорегуляторы и контроль освещения



- 75350 -69** ИК-пульт дистанционного управления
- 10 каналов для управления приемниками
  - дальность действия 9 м
  - сектор действия 60°
  - включение освещения на уровень 25% (зафиксирован)
  - регулировка ступенчатая и плавная
  - включение или отключение всех приемников одновременно
  - программируемый таймер отключения с предупредительным сигналом
  - возможность отключения звукового сигнала
  - батареи 2 x 1,5 В тип ААА

стр. 340



- 75310 -39** Двухуровневый светорегулятор (проходной)
- Большая клавиша - уровень освещения 100 %  
 Малая клавиша - уровень освещения 30 %  
 В течении 15 сек нажатием можно менять уровень освещения
- Типы нагрузок:
- лампы накаливания 40 -500 Вт
  - галогеновые лампы 230 В- 40 - 500 Вт
  - галогеновые лампы с электромагнитным трансформатором 40 - 500 ВА
  - галогеновые лампы с электронным трансформатором 40-300 ВА

- 75324 -39** Выключатель (проходной)  
 с функцией задержки времени вкл/выкл 30 сек - 120 мин
- Малая клавиша - вкл/выкл освещения без задержки времени  
 Большая клавиша - включение освещения и запуск таймера
- Типы нагрузок:
- лампы накаливания 40 -500 Вт
  - галогеновые лампы 230 В- 40 - 500 Вт
  - галогеновые лампы с электромагнитным трансформатором 40 - 500 ВА
  - галогеновые лампы с электронным трансформатором 40-300 ВА

стр. 343



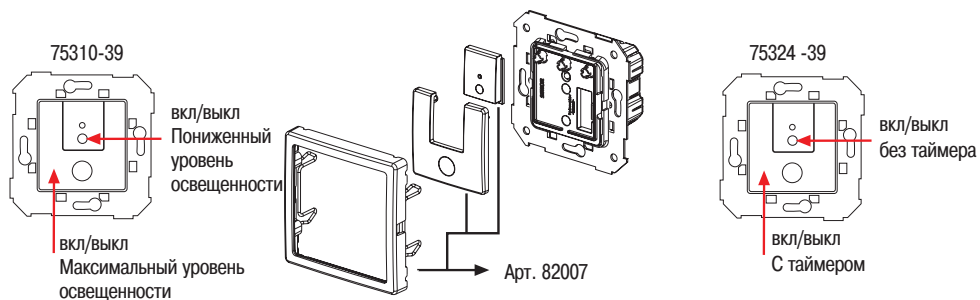
## Клавиши



82007 -30 -31 -38 -33 -34



Инструкция по использованию



- 75351 -39** Электронный трансформатор 60 Вт
- 75352 -39** Электронный трансформатор 105 Вт
- Для галогеновых ламп

Белый	Слоновая кость	Графит	Алюминий	Шампань
-30 -65	-31 -62	-38	-33	-34

## Контроль освещения



75326 -39

Сценарный контроллер освещения  
 - напряжение 230 В- 50 Гц  
 - управление 4-мя цепями освещения для создания сценариев  
 - возможно использование для управления освещением непосредственно периферийных исполнительных устройств нажимных арт.75305-69, 75322-69 и ИК-устройств арт.75355-39, 75356-39 и 75357-39  
 - 2 канала с возможностью регулирования уровня освещенности  
 - 2 канала с возможностью программирования работы режим светорегулятора или режим выключателя  
 - возможно управление работы контроллера при помощи ИК-пульта арт.75350-69

стр. 346



## Клавиши



82048 -30 -31 -38 -33 -34



Возможные сценарии освещения помещения



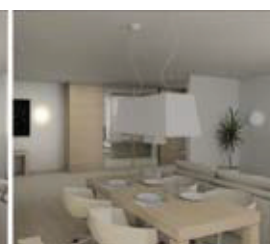
Вариант 1



Вариант 2



Вариант 3



Вариант 4



75325 -39

Клавишная кнопка (проходная)  
 - напряжение 230 В- 50 Гц с функцией задержки времени отключения 4 сек - 10 мин  
 Типы нагрузок:  
 - лампы накаливания 750 Вт  
 - галогеновые лампы 230 В- 750 Вт  
 - галогеновые лампы с электромагнитным трансформатором 350 ВА  
 - галогеновые лампы с электронным трансформатором 350 ВА  
 - люминесцентные лампы (некомпенсированные светильники) 460 ВА  
 - энергосберегающие лампы 78 Вт  
 - электродвигатели 3 А

стр. 325



## Накладки



82088 -30 -31 -38 -33 -34



75343 -39

Датчик движения (проходной)  
 - напряжение 230 В- 50 Гц  
 с функцией задержки времени отключения 4 сек - 10 мин с регулировкой порогового уровня включения по освещению 0 - 100 люкс  
 угол обзора 180°  
 дальность действия 9 м  
 Типы нагрузок:  
 - лампы накаливания 2600 Вт  
 - галогеновые лампы 230 В- 2600 Вт  
 - галогеновые лампы с электромагнитным трансформатором 650 ВА  
 - галогеновые лампы с электронным трансформатором 550 ВА  
 - люминесцентные лампы 520 ВА  
 - энергосберегающие лампы 100 Вт (max 4 лампы)  
 - электродвигатели 3 А

стр. 344



82060 -30 -31 -38 -33 -34

## Контроль освещения



**82340 -30** Датчик движения (проходной)  
 - напряжение 230 В- 50 Гц  
 - угол обзора 900  
 - дальность действия 6 м  
 с функцией задержки времени отключения 4 сек - 10 мин  
 с регулировкой порогового уровня включения по освещению  
 с регулировкой уровня срабатывания акустического датчика  
 Типы нагрузок:  
 - лампы накаливания 40 - 300 Вт  
 - галогеновые лампы 230 В- 40 - 300 Вт  
 - галогеновые лампы с электромагнитным трансформатором 40 - 300 ВА  
 При параллельной схеме подключения датчиков min уровень нагрузки 80 Вт

**82341 -30** Датчик движения релейный (проходной)  
 - напряжение 230 В- 50 Гц  
 - угол обзора 900  
 - дальность действия 6 м  
 с функцией задержки времени отключения 4 сек - 10 мин  
 с регулировкой порогового уровня включения по освещению  
 с регулировкой уровня срабатывания акустического датчика  
 Типы нагрузок:  
 - лампы накаливания 1000 Вт  
 - галогеновые лампы 230 В- 1000 Вт  
 - галогеновые лампы с электромагнитным и электронным трансформатором 1000 ВА

стр. 326



## Аварийные сигнализация и ориентационное освещение



**75809 -39** Индикатор отключения электроэнергии  
 - время работы после отключения сети 1 час  
 - уровень освещенности 5 люкс  
 - LED-индикатор наличия сети  
 Время зарядки 24 часа

стр. 326



**75370 -39** Ориентационный светодиодный светильник  
 - мощность светового потока 3 Лм на расстоянии 30 см  
 - яркость лампы 11 люкс  
 - напряжение 12 В / 230 В

стр. 323



## Накладки



**82088 -30 -31 -38 -33 -34**  
 Адаптер



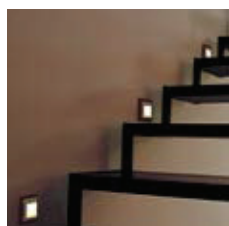
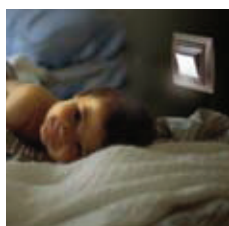
**82036 -30 -31 -38 -33 -34**  
 Регулируется направление луча



**82960 -39**  
 Комплект цветных светофильтров



Места для установки  
 Длинный коридоры,  
 лестницы, спальни



Последовательность  
 монтажа

Белый	Слоновая кость	Графит	Алюминий	Шампань
-30 -65	-31 -62	-38	-33	-34



- 26809 -39 Ориентационный светильник под лампу с цоколем E-10
- 75802 -39 Лампа накаливания 3 Вт / 230 В / E-10
- 75803 -39 Лампа накаливания 3 Вт / 24 В / E-10



- 82065 -30 -31 -32  
 зелёный прозрачный красный  
 Рассеиватель

## Ориентационное освещение



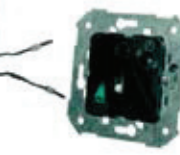
- 82613 -30 Рамка однополюсная с подсветкой по периметру с разъёмом для подключения выключателей арт.75101-, 75201-39 и клавишных выключателей арт.75150-39
- 82615 -30 Рамка однополюсная с подсветкой по периметру с разъёмом для подключения розеток арт.75431-, 75432-, 75464-39 и выключателей под карточку арт.26526-, 26550-, 75558-, 75559-39



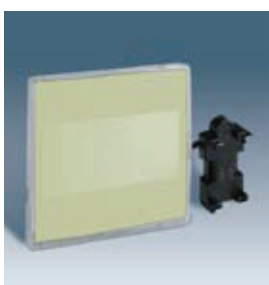
## Монтаж



Комплект для установки в выключатели и кнопочные выключатели



Комплект для установки в розетки и выключатели под карточку



- 82066 -32 Светящаяся клавиша под светофильтр с комплектом подключения к выключателям арт.75101-39, 75150-39

- 82066 -62 Светящаяся клавиша под светофильтр с комплектом подключения к выключателям арт. 75201-39



- 82066 -30 Светящаяся клавиша со светофильтром "лампочка"



- 82066 -31 Светящаяся клавиша со светофильтром "звонок"



## Последовательность монтажа



Установите механизм. Закрепите рамку. Подключите клавишу. Установите клавишу.

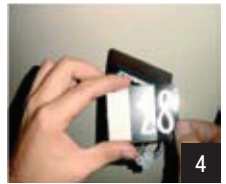
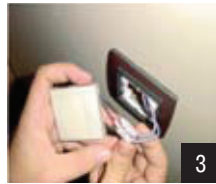
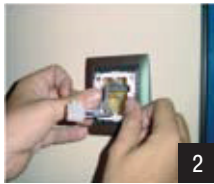
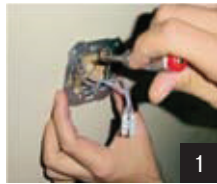
## Ориентационное освещение



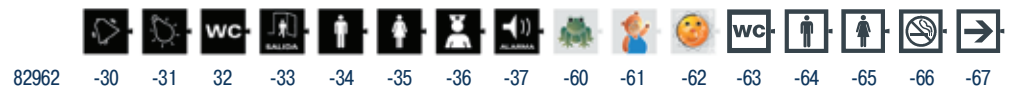
82993 -39 Светильник для обозначения номера или назначения помещения, 230 В



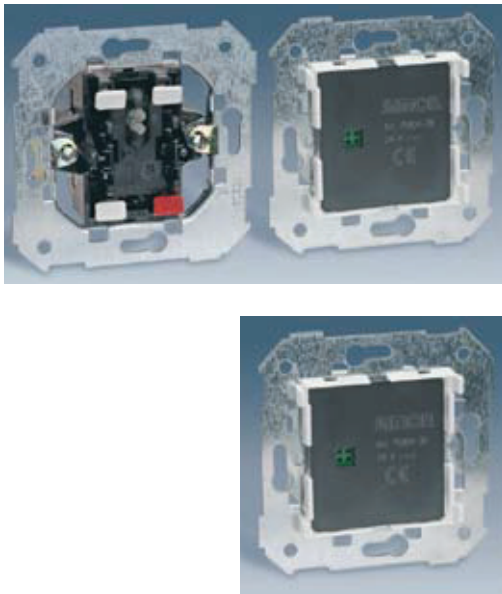
Последовательность монтажа



Пиктограммы для клавиш арт. 82066-32/62 и светильника арт. 82993-39



Белый	Слоновая кость	Графит	Алюминий	Шампань
-30 -65	-31 -62	-38	-33	-34



## Система "ждите-входите"

**75804 -39** Комплект для системы "ждите-входите" (переключатель и индикатор) красный свет - ожидание зеленый свет - входите

**75805 -39** Индикатор системы "ждите-входите" прозрачный рассеиватель Для увеличения количества мест с необходимостью индикации состояния

стр. 308



## Накладки



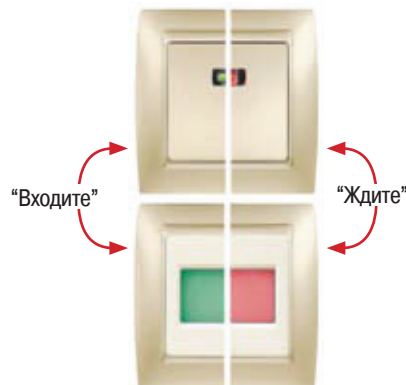
**82096 -30 -31 -38 -33 -34**  
С полупрозрачным рассеивателем



**82013 -30 -31 -38 -33 -34**  
Клавиша с окном для индикации



## Принцип работы



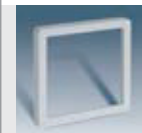
## Защита от утечки бытового газа и затопления водой

**75860 -30** Датчик утечки воды применяется совместно с зондами уровня воды арт. 81864-39 (max 3 шт) применяется совместно с блоком питания арт. 75870-39 применяется совместно с электромагнитным клапаном подачи воды арт. 81870-39 В случае затопления помещения на датчике загорается красный индикатор, срабатывает звуковой сигнал, команда на прекращение подачи воды передается на клапан. Свечение зеленого индикатора говорит о готовности датчика. На лицевой панели расположена кнопка снятия звукового сигнала срабатывания защиты. Так же эта кнопка используется для тестовой проверки работы датчика.

стр. 334



## Адаптер



**82088 -30**



## Защита от утечки бытового газа и затопления водой



75861 -30

Датчик утечки бытового газа (пропан, бутан, метан, природный газ и другие) применяется совместно с блоком питания арт. 75870-39 применяется совместно с электромагнитным клапаном подачи газа арт. 81871-39  
 В случае утечки газа на датчике загорается красный/желтый индикатор (тревога/авария), срабатывает звуковой сигнал, команда на прекращение подачи газа передается на клапан. Свечение зеленого индикатора говорит о готовности датчика.  
 На лицевой панели расположена кнопка снятия звукового сигнала срабатывания защиты. Так же эта кнопка используется для тестовой проверки работы датчика.

стр. 332



## Адаптер



82088 -30



75870 -30

Блок питания напряжение вх 230 В~ / вых 12 В ~ применяется для питания датчиков утечки воды и газа арт. 75860-39 и 75861-39 (один датчик - один блок питания) устанавливается в стандартную монтажную коробку  
 На лицевой панели расположен зеленый световой индикатор готовности блока к работе.



82088 -30



81870 -39

Отсечной электромагнитный клапан системы водоснабжения напряжение 230 В~ 50 Гц применяется совместно с датчиком утечки воды арт. 75860-39 в обесточенном состоянии открыт пылевлагозащитенность IP 65 автоматический сброс (возврат)



81871 -39

Отсечной электромагнитный клапан системы газоснабжения напряжение 230 В~ 50 Гц применяется совместно с датчиком утечки газа арт. 75861-39 в обесточенном состоянии открыт пылевлагозащитенность IP 65 ручной сброс (возврат)

## Защита от утечки бытового газа и затопления водой



81864 -39 Зонд уровня воды  
применяется совместно с датчиком утечки воды арт. 75860-39

## Электробезопасность

## Адаптер



75410 -30 Двухполюсный автоматический выключатель  
с терромагнитным расцепителем, I<sub>ном</sub>= 10 А

75411 -30 Двухполюсный автоматический выключатель  
с терромагнитным расцепителем, I<sub>ном</sub>= 16 А  
напряжение 120 В / 230 В, 50 - 60 Гц  
тип характеристики С  
отключающая способность 3 кА



82088 -30



75416 -30 Дифференциальный автоматический выключатель  
однополюсный + нейтраль (1P + N)  
утечки = 10 мА / I<sub>ном</sub> = 10 А

75417 -30 Дифференциальный автоматический выключатель  
однополюсный + нейтраль (1P + N)  
утечки = 10 мА / I<sub>ном</sub> = 16 А  
напряжение 120 В / 230 В, 50 - 60 Гц  
тип характеристики АС  
отключающая способность 3 кА



82088 -30



75420 -30 Ограничитель перенапряжений  
напряжение 230 В - / 50 - 60 Гц  
уровень защиты от перенапряжения 1,5 кВ  
I<sub>ном</sub> ( 8 / 20 мкс) ток разряда 2,5 кА  
индикация работы  
рекомендуется использовать совместно  
с ОПН арт. 68845-31



82088 -30

стр. 323



## Звук Автономный радиоприемник



75252 -39

Радиоприемник с ЖК-дисплеем  
напряжение 110 - 230 В ~ / 50 - 60 Гц  
FM-диапазон 87,5 - 108 МГц  
номинальная мощность на динамик 1 Вт  
память на 4 радиостанции  
автоматического отключения  
разъем для подключения наушников audio mini-jack (3,5 мм)  
SCAN автоматический поиск радиостанций  
полностью автономный приемник

стр. 328



## Накладка

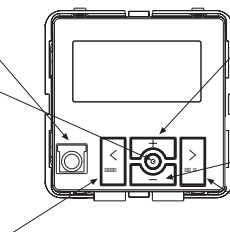


82058 -30 -31 -38 -33 -34



Лицевая панель  
приёмника

Разъем для  
подключения наушников  
audio mini-jack (3,5 мм)  
  
Кнопка переключения  
пунктов меню  
  
Сканирование эфира и  
переключение сохраненных  
станций



Громкость  
и регулировка  
яркости экрана  
  
Громкость  
и регулировка  
яркости экрана  
  
Сканирование эфира и  
переключение сохраненных  
станций

## Звуковая одноканальная базовая станция



05031 -39

Звуковая одноканальная базовая станция  
напряжение 230 В ~ / 50 - 60 Гц  
передняя панель RCA, вход: высокий импеданс (сопротивление), стерео, 300 мВ  
задняя панель клеммы, вход: низкий импеданс (сопротивление), стерео, 1-20 В  
дистанционное отключение внешних источников сигнала  
подключение до 12 пультов управления  
использование усилителя арт. 05070-39 увеличивает количество пультов до 20 шт  
защита от перегрузки станции и плавкий предохранитель 2 А  
монтажная коробка арт. 05731-39 входит в комплект поставки



05131 -30 -38

Крышка передняя (278x126x21 мм)

05731 -39

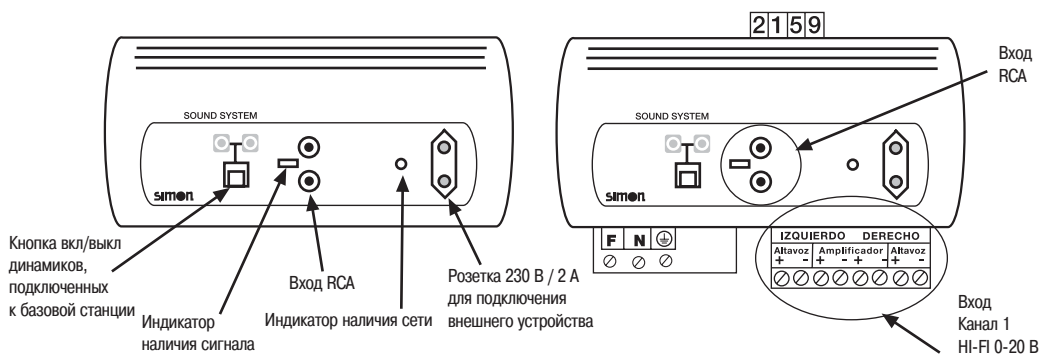
Монтажная коробка скрытой для установки (250x115x50 мм)

05732 -30

Шаблон для отверстия под монтажную коробку



Лицевая панель  
станции  
и подключения



Белый	Слоновая кость	Графит	Алюминий	Шампань
-30 -65	-31 -62	-38	-33	-34

## Звук

### Звуковые периферийные устройства к базовой одноканальной станции

### Накладки



05212 -39

Пульт дистанционного управления, цифровой питание от одноканальной звуковой станции арт. 05031-39  
 подключение 1 динамика (моно) и 2-х динамиков (стерео)  
 регулирование громкости кнопкой (80 дБ, 64 клика)  
 стерео-выход max 4 динамика по 32 Ом  
 моно-выход max 4 динамика по 32 Ом  
 дистанционная вкл/выкл аудио сигнала из центра  
 разъем для подключения наушников audio mini-jack (3,5 мм)  
 разъем для подключения внешнего источника audio mini-jack (3,5 мм)  
 автоматического отключение через 20 мин

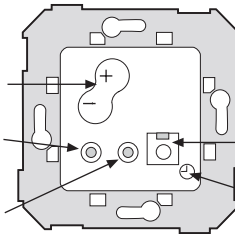


82512 -30 -31 -38



Лицевая панель пульта

Регулировка громкости  
 Разъем для подключения наушников audio mini-jack (3,5 мм)  
 Разъем для подключения внешнего источника audio mini-jack (3,5 мм)



Индикатор работы  
 Кнопка вкл/выкл, Таймер отключения



05222 -39

Пульт дистанционного управления, FM-тюнер цифровой питание от одноканальной звуковой станции арт. 05031-39  
 FM-тюнер диапазон частот 87,5 - 108 МГц  
 кнопка сброса ранее сохраненных радиостанций  
 подключение 1 динамика (моно) и 2-х динамиков (стерео)  
 регулирование громкости кнопкой (80 дБ, 64 клика)  
 стерео-выход max 4 динамика по 32 Ом  
 моно-выход max 4 динамика по 32 Ом  
 регулировка и отключение звука  
 дистанционная вкл/выкл аудио сигнала из центра  
 выбор радиостанций из приёмника подключенного к базовой станции  
 разъем для подключения наушников audio mini-jack (3,5 мм)

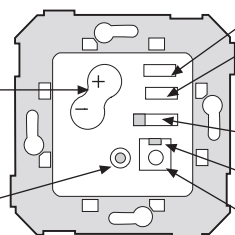


82522 -30 -31 -38



Лицевая панель пульта

Регулировка громкости  
 Разъем для подключения наушников audio mini-jack (3,5 мм)



Поиск радиостанций  
 Сброс сохраненных радиостанций  
 Переключатель источника сигнала FM-тюнер или базовая станция  
 Индикатор работы  
 Кнопка вкл/выкл

## Звук

### Звуковые периферийные устройства к базовой одноканальной станции



05232 -39

Пульт дистанционного управления с возможностью отправки и получения звуковых сообщений  
питание от одноканальной звуковой станции арт. 05031-39  
регулирование громкости кнопкой (80 дБ, 64 клика)  
стерео-выход max 4 динамика по 32 Ом  
моно-выход max 4 динамика по 32 Ом  
дистанционная регулировка и вкл/выкл аудио сигнала из центра

получение и отправка общих сообщений  
регулировка и отключение звука в отдельном помещении (детская, палата и т.д.)  
автоматического отключение через 20 мин  
разъем для подключения внешнего источника audio mini-jack (3,5 мм)  
разъем для подключения наушников audio mini-jack (3,5 мм)  
функция "не беспокоить"

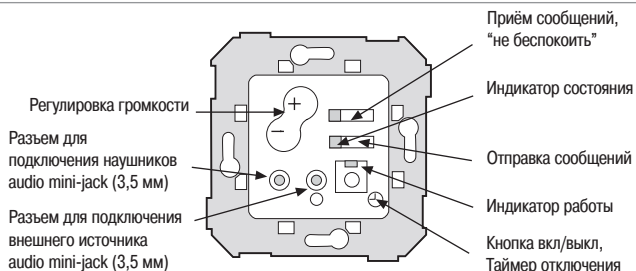
### Накладки



82532 -30 -31 -38



Лицевая панель пульта



05242 -39

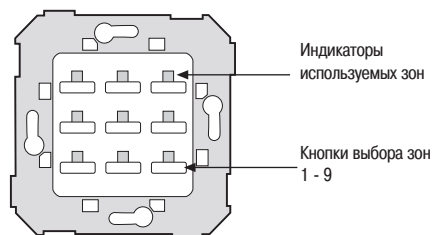
Селектор выбора зон для отправки/приёма сообщений  
- питание от одноканальной звуковой станции арт. 05031-39  
- возможность выбора одной из 9-ти зон  
- селектор используется совместно с пультом арт. 05232 -39



82542 -30 -31 -38



Лицевая панель селектора



Белый	Слоновая кость	Графит	Алюминий	Шампань
-30 -65	-31 -62	-38	-33	-34

## Звук

### Звуковая двухканальная базовая станция



- 05041 -39** Звуковая двухканальная базовая станция
- напряжение 230 В ~ / 50 - 60 Гц
  - передняя панель RCA, вход: высокий импеданс (сопротивление), стерео, 300 мВ
  - задняя панель клеммы, вход: низкий импеданс (сопротивление), стерео, 1-20 В
  - задняя панель клеммы, вход: высокий импеданс (сопротивление), стерео, 300 мВ
  - FM-тюнер диапазон 87,5 - 108 МГц
  - подключение до 8 пультов управления
  - использование усилителя арт. 05070-39 увеличивает количество пультов до 12 шт
  - дистанционное контроль и отключение внешних источников сигнала
  - защита от перегрузки станции и плавкий предохранитель 2 А
  - монтажная коробка арт. 05731-39 входит в комплект поставки

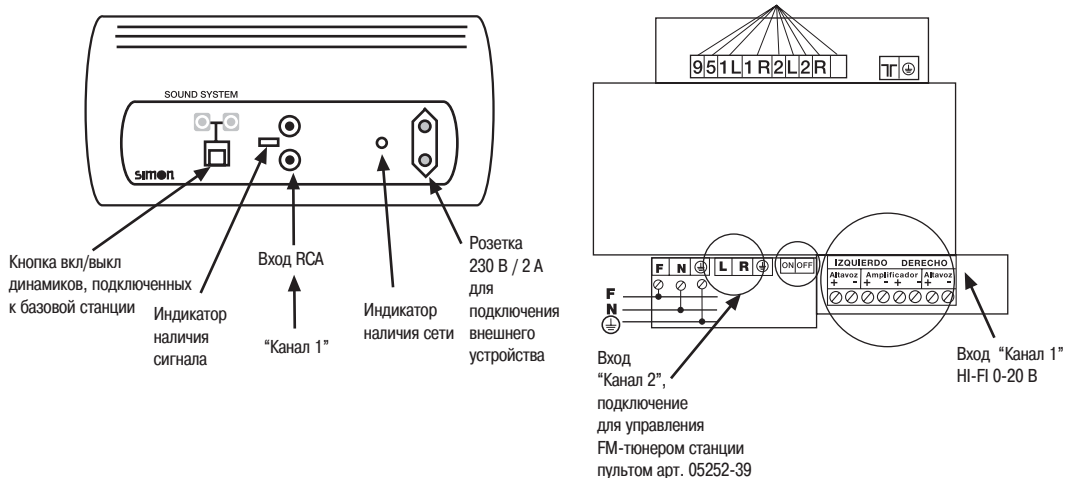
стр. 330



- 05131 -30 -38** Крышка передняя (278x126x21 мм)
- 05731 -39** Монтажная коробка скрытой для установки (250x115x50 мм)
- 05732 -30** Шаблон для отверстия под монтажную коробку



Передняя, задняя панели станции и подключения



## Звук

Звуковые периферийные устройства к базовой двухканальной станции



05252 -39

- Пульт дистанционного управления двухканальный с ЖК-дисплеем с функцией внутренней связи
- питание от двухканальной звуковой станции арт. 05041-39
  - стерео-выход max 4 динамика по 32 Ом на канал
  - моно-выход max 4 динамика по 32 Ом
  - выходная мощность 1.5 + 1.5 Вт
  - дистанционное управление FM-тюнером базовой станции
  - память на 4 радиостанции
  - управление FM-тюнером арт. 05062-39
  - настраиваемый таймер автоматического отключения
  - часы, будильник
  - регулирование громкости
  - функции "общее сообщение" и "не беспокоить"
  - выбор источника сигнала и сохранение его настроек

## Накладки



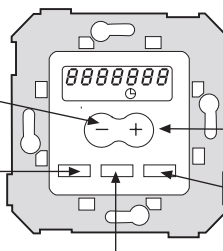
82552 -30 -31 -38



Лицевая панель пульта

Регулировка громкости, переключение пунктов меню

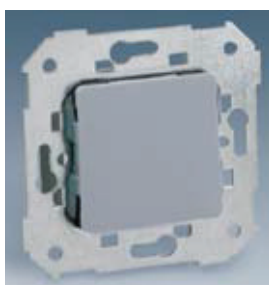
Таймер, часы, будильник



ЖК-дисплей

Вкл / выкл, выбор источника, выбор радиостанции

"общее сообщение", "не беспокоить"



05062 -39

- FM-тюнер цифровой
- питание от двухканальной звуковой станции арт. 05041-39
  - используется с пультом арт. 05252 -39
  - диапазон 87,5 - 108 МГц
  - память на 4 радиостанции



82052 -30 -31 -38



05562 -39

- Динамик встраиваемый
- устанавливается в монтажную коробку
  - 2 Вт / 16 Ом



82052 -30 -31 -38

стр. 329



Белый	Слоновая кость	Графит	Алюминий	Шампань
-30 -65	-31 -62	-38	-33	-34

## Звук

### Динамики



- 05563 -30    Динамик
- 2 Вт / 16 Ом
  - диаметр 80 мм, глубина 40 мм
  - диаметр отверстия для установки 65 мм



- 05072 -39    Динамик
- 10 Вт / 32 Ом
  - глубина 60 мм
  - диаметр отверстия для установки 160 мм



- 05505 -30 -38    Декоративная накладка на динамик арт. 05072-39
- диаметр 175 мм, глубина 30 мм
  - крепления для установки в пустотелые стены и потолки



- 05705 -39    Монтажная коробка для установки динамика арт. 05072-39
- диаметр 160 мм, глубина 65 мм



### Усилитель

- 05070 -39    Усилитель 30 Вт (15 Вт + 15 Вт)
- Один усилитель позволяет расширить до:
- 16 динамиков 32 Ом при моно сигнале
  - 32 динамика 32 Ом при стерео сигнале
  - 8 динамиков 16 Ом при моно сигнале
  - 16 динамиков 16 Ом при стерео сигнале
  - 20 пультов управления одноканальной станцией
  - 12 пультов управления двухканальной станцией
- Габариты:
- усилитель 185x123x54 мм
  - монтажная коробка 170x108x50 мм (входит в комплект поставки)

стр. 329







## Контроль температуры

**75816 -39** Термостат с ЖК-дисплеем  
 - напряжение 230 В ~ / 50 Гц / 8 А RL / 2 А IL  
 - управление систем отопления или кондиционирования воздуха  
 - возможность локальной корректировки работы "вручную"  
 - переход "лето-зима"  
 - релейный выход переключающий контакт 8 А(2А) / НО+НЗ

**75817 -39** Термостат программируемый с ЖК-дисплеем  
 - напряжение 230 В ~ / 50 Гц / 8 А RL / 2 А IL  
 - управление систем отопления или кондиционирования воздуха  
 - 8 программ температурных режимов по параметрам час / день / неделя  
 - возможность локальной корректировки работы "вручную"  
 - переход "лето-зима"  
 - релейный выход переключающий контакт 8 А (2 А) / НО+НЗ

стр. 338



## Накладки



82555 -30 -31 -38 -33 -34



**75500 -39** Термостат с функцией отключения от датчика открытия  
 - напряжение 230 В ~ / 50 Гц / 8 А RL / 4 А IL  
 - управление системой отопления воздуха  
 - диапазон регулирования температуры воздуха + 5 / + 35° С  
 - функцией отключения отопления при открывании форточки, входной двери и т. д.  
 - релейный выход 8 А ( 4 А) / НО контакт

**75503 -39** Термостат  
 - напряжение 230 В ~ / 50 Гц / 8 А RL / 4 А IL  
 - управление систем отопления или кондиционирования воздуха  
 - диапазон регулирования температуры воздуха + 5 / + 35° С  
 - релейный выход 8 А ( 4 А) / НО контакт

стр. 325



82555 -30 -31 -38 -33 -34



**75500 -61 -68** Термостат  
 - напряжение 250 В ~ / 50 Гц / 10 А RL / 4 А IL  
 - управление системой отопления воздуха  
 - диапазон регулирования температуры воздуха + 5 / + 30° С  
 - релейный выход 10 А ( 4 А) / НО контакт  
 Накладной монтаж без применения рамки

стр. 325



**75503 -61 -68** Термостат с выключателем работы  
 - напряжение 250 В ~ / 50 Гц  
 - управление систем отопления 10 А RL / 4 А IL  
 - управление систем кондиционирования воздуха 5 А RL / 2 А IL  
 - релейный выход переключающий контакт НО+НЗ  
 Накладной монтаж без применения рамки

стр. 325



Белый	Слоновая кость	Графит	Алюминий	Шампань
-30 -65	-31 -62	-38	-33	-34

## Контроль времени



**75815 -39** Часы-будильник с ЖК-дисплеем, встраиваемый

- напряжение 230 В~ 50 Гц
- 2 автономных будильника программируемых по параметрам час / день / неделя
- ЖК-дисплей - "часы : минуты", "число / месяц / год"
- функция "обратный отсчет" 1 мин - 23 ч 59 мин
- регулирование уровня яркости ЖК-дисплея
- переход "лето-зима"

**75818 -39** Электронный программируемый таймер с ЖК-дисплеем

- напряжение 230 В~ 50 Гц
- программируемая функция вкл / выкл потребителя (НО / НЗ контакт)
- 20 программ переключения нагрузки по параметрам час / день / неделя
- имитации присутствия
- переход "лето-зима"
- релейный выход переключающий контакт 8 А(2 А) / НО+НЗ

стр. 338



## Накладка



82555 -30 -31 -38 -33 -34



Вариант использования механизма с часами



## Беспроводные механизмы (радиоуправление, рабочая частота 868,3 МГц)

### Основные преимущества

- Применение беспроводных механизмов идеально подходит для модернизации электрики в здании с уже законченной отделкой
- Быстрый и лёгкий монтаж без сопутствующих монтажу неприятных факторов (шум и мусор)
- Гибкость системы - возможность лёгкого внесения изменений в конфигурацию при дальнейшей эксплуатации
- Возможность установки на любую поверхность и даже использование выключателя на полу
- Не требуется программное обеспечение

Радиопередатчик "E" позволяет использовать с одним радиоприёмником "R", а так же при необходимости может управлять несколькими приёмниками (рис. 1,2). До 15-ти передатчиков "E" могут управлять одним приёмником "R" (рис. 3).

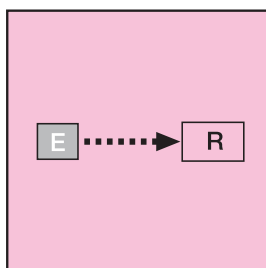


Рис. 1

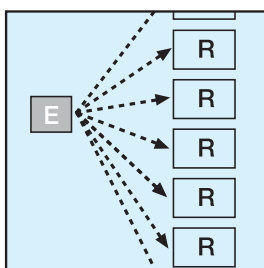


Рис. 2

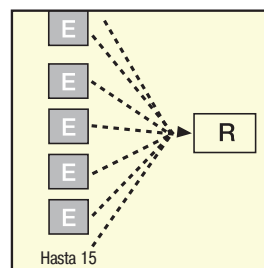


Рис. 3

### Преимущества:

- Простота установки на любую поверхность
- Возможность внесения изменений
- Большая дальность действия

Применение беспроводных систем дают заметное расширение возможностей для использования. Нажав кнопку на передатчике, Вы можете включить свет, управлять работой жалюзи, открыть дверь или использовать любое устройство в цепь питания которого, может быть включен радиоприёмник. Элементы беспроводных систем предоставляют больше комфорта и дают большие возможности для полёта дизайнерской мысли.



Белый Слоновая кость Графит Алюминий Шампань

-30 -65 -31 -62 -38 -33 -34

## Беспроводные механизмы (радиоуправление)

## Накладки



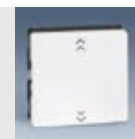
75888 -39

Механизм беспроводного радиопередатчика  
 - применяется для управления работы жалюзи совместно с арт. 75886-39  
 - применяется для управления работой механизмов в цепь питания которых может быть включен контакт арт. 75887-39  
 - рабочая частота 868,3 МГц  
 - дальность действия на открытом пространстве  
 - возможен внутренний и накладной монтаж  
 - возможно использование до 15-ти радиоприёмников арт. 75886, 75887-39  
 - элемент питания тип CR2430 / 3 В

стр. 337



82895 -30 -31 -38 -33 -34  
 Для использования функции выключателя



82896 -30 -31 -38 -33 -34  
 Для управления жалюзи



75886 -39

Механизм радиоприёмника для управления работой жалюзи  
 - применяется совместно с арт. 75888-39 ( до 15-ти шт)  
 - рабочая частота 868,3 МГц  
 - напряжение 230 В ~ / 50 - 60 Гц  
 - двигатели мощностью 550 ВА  
 - установка в стандартные монтажные коробки

75887 -39

Механизм радиоприёмника для управления работой устройств в цепь питания которых, он может быть включен  
 - применяется совместно с арт. 75888-39 ( до 15-ти шт)  
 - рабочая частота 868,3 МГц  
 - напряжение 230 В ~ / 50 - 60 Гц  
 Типы нагрузок:  
 - лампы накаливания и галогеновые лампы 230 В~ 2.6 кВт  
 - галогеновые лампы с электромагнитным трансформатором 650 ВА  
 - галогеновые лампы с электронным трансформатором 550 ВА  
 - люминесцентные лампы (компенсированные светильники) без ПРА 600 ВА  
 - люминесцентные лампы (некомпенсированные светильники) 1500 ВА  
 - люминесцентные лампы с ЭПРА 520 ВА  
 - энергосберегающие лампы 250 ВА  
 - двигатели мощностью 1500 ВА  
 - установка в стандартные монтажные коробки

стр. 337



82890 -38

Выключатель беспроводной радиочастотный (РЧ).  
 Запрограммированный передатчик, комбинируется с элементами приемного устройства 82880-38 или 75885-39.  
 - Частота 868.4 МГц.  
 - Мощность: +5,5 dBm.  
 - Батарея: требуется 2 круглые батарейки 3В, тип CR2032.  
 - Зона действия: более 100 м свободного пространства.

стр. 338



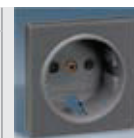
82034 -38 -33 -34



82880 -38

Розетка двухполюсная Schuko с радиочастотным приемником.  
 - Частота 868.4 МГц.  
 - Максимальная мощность зарядки: 16 А резистивная.  
 - Потребление: 31 мА/.  
 - Напряжение в рабочем состоянии: 230±10% В 50-60 Гц.

стр. 338



82041 -38 -33 -34



82052 -38 -33 -34



75885 -39

Приемник радиочастотный (РЧ).  
 Функционирует совместно с передающими устройствами (макс. кол. 15).  
 - Частота 868.4 МГц.  
 - Максимальная мощность зарядки: 5 А резистивная, (3 А индукционная)  
 - Потребление: 31 мА/.  
 - Напряжение в рабочем состоянии: 230±10% В 50-60 Гц.  
 - Размеры: 32,75 x 27,50 x 36 мм.

стр. 339



## Регуляторы громкости звука и аудиорозетки

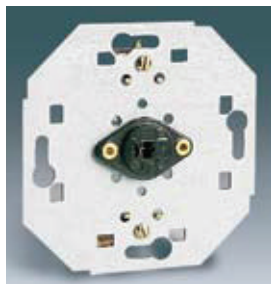


75853 -39	Регулятор громкости одноканальный - 3 Вт / 27 Ом
75855 -39	Регулятор громкости одноканальный - 5 Вт / 47 Ом
75857 -39	Регулятор громкости двухканальный - 5 + 5 Вт / 47 Ом
стр. 308	Устанавливается в монтажную коробку увеличенной глубины арт. 31711-31

## Накладки



82055 -30 -31 -38 -33 -34



75400 -39	Аудиорозетка для подключения одной аудиокolonки. Используется совместно с аудиоконнектором арт. 10490-31
-----------	--



82057 -30 -31 -38 -33 -34



75401 -39	Аудиорозетка для подключения двух аудиокolonок. Используется совместно с аудиоконнектором арт. 10490-31 (2 шт.)
-----------	---



82082 -30 -31 -38 -33 -34

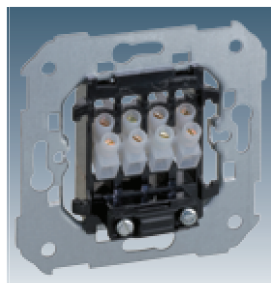
## Кабельный вывод, заглушка, звонок



75806 -39	Звонок - напряжение 127 В / 230 В
-----------	--------------------------------------



82052 -30 -31 -38 -33 -34



75801 -39	Кабельный вывод - фиксатор выводимого кабеля - клеммник на 4 провода сечением 2,5 мм <sup>2</sup>
-----------	---



82051 -30 -31 -38 -33 -34



82800 -30 -31 -38 -33 -34	Заглушка
------------------------------	----------

Белый	Слоновая кость	Графит	Алюминий	Шампань
-30 -65	-31 -62	-38	-33	-34

## КРЕПЛЕНИЕ РАМОК



27999 -39

Комплект устройств для крепления рамок (лапок) при скрытом монтаже (2 шт)



Установка комплекта



75999 -39

Комплект устройств для крепления рамок (лапок) при скрытом монтаже (2 шт)



Установка комплекта



## Монтажные коробки для накладного монтажа



82750 -30 -31 -38

Монтажная однопостовая коробка для накладной установки (89 x 89 x 27 мм)  
Подходит для установки только "неглубоких" механизмов, а именно выключателей, розеток без заземления, компьютерных, телефонных, телевизионных, аудио розеток и т.д.

82760 -30 -31 -38

Монтажная двухпостовая коробка для накладной установки (158 x 89 x 27 мм)  
Подходит для установки только "неглубоких" механизмов, а именно выключателей, розеток без заземления, компьютерных, телефонных, телевизионных, аудио розеток и т.д.

82751 -30 -31 -38

Монтажная однопостовая коробка для накладной установки (89 x 89 x 37 мм)  
Подходит для всех механизмов данной серии

82761 -30 -31 -38

Монтажная двухпостовая коробка для накладной установки (158 x 89 x 37 мм)  
Подходит для всех механизмов данной серии

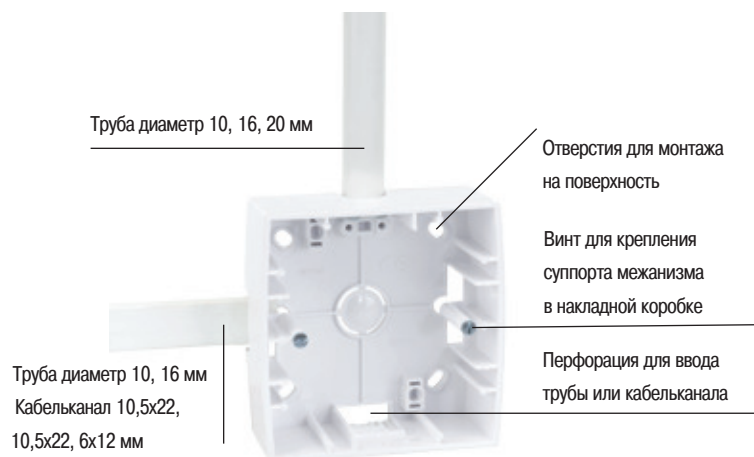
82771 -30 -31 -38

Монтажная трехпостовая коробка для накладной установки (229 x 89 x 43 мм)  
Подходит для всех механизмов данной серии

## Накладной монтаж



Варианты подвода проводки к механизму в накладной коробке



Пример использования монтажной коробки для накладного монтажа

Глубина накладных коробок

Для всех механизмов

Для "неглубоких" механизмов



37 мм




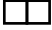
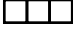

27 мм

## Simon 82

## ГАММА МЕТАЛЛ

Simon 82 *centralizaciones*Благородный  
алюминий

Алюминий матовый

- 82914 -33 
- 82924 -33 
- 82934 -33 
- 82944 -33 


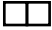
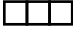



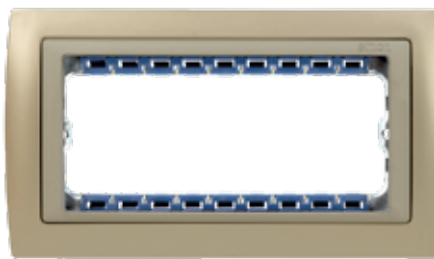
Алюминий матовый

- 82954 -33 
- 82984 -33 

Благородный  
шампань

Шампань матовый

- 82914 -34 
- 82924 -34 
- 82934 -34 
- 82944 -34 




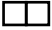
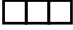

Шампань матовый

- 82954 -34 
- 82984 -34 

Дерево


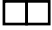




Корень ореха, шампань

- 82915 -68 
- 82925 -68 
- 82935 -68 
- 82945 -68 



Вишня, шампань

- 82915 -61 
- 82925 -61 
- 82935 -61 
- 82945 -61 



Рамка 1 пост  
89x87 мм

Рамка 2 поста  
89x158 мм

Рамка 3 поста  
89x229 мм

Рамка 4 поста  
89x300 мм

Рамка 5 узких модулей  
89x158 мм

Рамка 8 узких модулей  
89x229 мм



## Simon 82


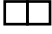
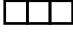
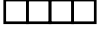
## ГАММА ГРАФИТ

## Simon 82 *centralizaciones*

Дерево


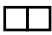
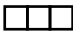
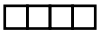


Корень ореха

- 82815 -68 
- 82825 -68 
- 82835 -68 
- 82845 -68 


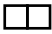
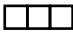
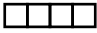


Вишня

- 82815 -61 
- 82825 -61 
- 82835 -61 
- 82845 -61 



Сосна

- 82815 -69 
- 82825 -69 
- 82835 -69 
- 82845 -69 



Корень ореха

- 82855 -68 
- 82885 -68 



Вишня

- 82855 -61 
- 82885 -61 

Благородный  
металл

Золото

82814 -66



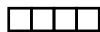
82824 -66



82834 -66



82844 -66



Античная медь

82814 -36



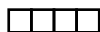
82824 -36



82834 -36



82844 -36



Вороненая сталь

82814 -67



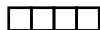
82824 -67



82834 -67



82844 -67



Алюминий матовый

82814 -33



82824 -33



82834 -33



82844 -33



Шампань матовый

82814 -34



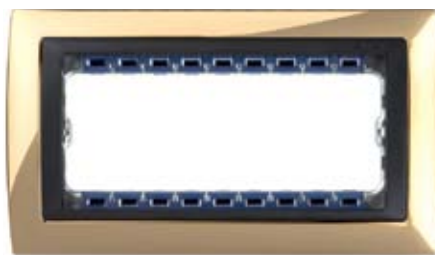
82824 -34



82834 -34



82844 -34



Золото

82854 -66



82884 -66



Античная медь

82854 -36



82884 -36



Вороненая сталь

82854 -67



82884 -67



Алюминий матовый

82854 -33



82884 -33



Шампань матовый

82854 -34



82884 -34



Рамка 1 пост  
89x87 мм

Рамка 2 поста  
89x158 мм

Рамка 3 поста  
89x229 мм

Рамка 4 поста  
89x300 мм

Рамка 5 узких модулей  
89x158 мм

Рамка 8 узких модулей  
89x229 мм



## Simon 82

## ГАММА ГРАФИТ

Оригинальный



Хамелеон

82816 -37



82826 -37



82836 -37



82846 -37



Металл и цвет



Зеленая текстура

82814 -65



82824 -65



82834 -65



82844 -65



Синий металлик

82814 -64



82824 -64



82834 -64



82844 -64



Серый гранит

82814 -60



82824 -60



82834 -60



82844 -60



Гранатовый металлик

82814 -37



82824 -37



82834 -37



82844 -37



Моноцвет



Графит

82812 -32



82822 -32



82832 -32



82842 -32



Дерево



Сосна

82715 -69



82725 -69



82735 -69



82745 -69

Благородный  
металл

Шампань матовый

82714 -34



82724 -34



82734 -34



82744 -34



Шампань матовый

82754 -34



82784 -34



Вороненая сталь

82714 -67



82724 -67



82734 -67



82744 -67



Золото

82714 -66



82724 -66



82734 -66



82744 -66



Пастель



Сирень

82711 -64



82721 -64



82731 -64



82741 -64



Цвет



Терракота

82712 -35



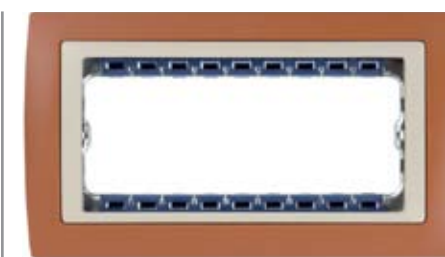
82722 -35



82732 -35



82742 -35



Терракота

82752 -35



82782 -35



Рамка 1 пост  
89x87 мм

Рамка 2 поста  
89x158 мм

Рамка 3 поста  
89x229 мм

Рамка 4 поста  
89x300 мм

Рамка 5 узких модулей  
89x158 мм

Рамка 8 узких модулей  
89x229 мм



Simon 82

ГАММА СЛОНОВАЯ КОСТЬ

Simon 82 *centralizaciones*

Металл и цвет



Зеленая текстура

82714 -65



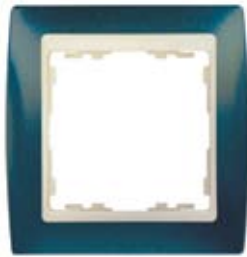
82724 -65



82734 -65



82744 -65



Синий металл

82714 -64



82724 -64



82734 -64



82744 -64



Серый гранит

82714 -60



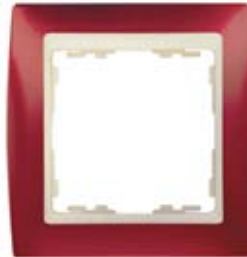
82724 -60



82734 -60



82744 -60



Гранатовый металл

82714 -37



82724 -37



82734 -37



82744 -37



Моноцвет



Слоновая кость

82710 -31



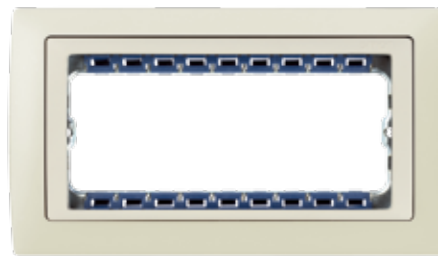
82720 -31



82730 -31



82740 -31



Слоновая кость

82750 -61



82780 -61



Simon 82

ГАММА БЕЛАЯ

Simon 82 centralizaciones

Полупрозрачный



Красный

82613 -37



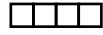
82623 -37



82633 -37



82643 -37



Зеленый

82613 -65



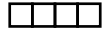
82623 -65



82633 -65



82643 -65



Синий

82613 -64



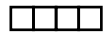
82623 -64



82633 -64



82643 -64



Моноцвет



Белый

82610 -30



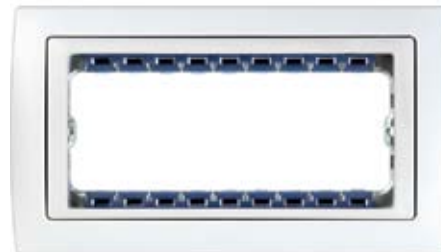
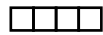
82620 -30



82630 -30



82640 -30



Белый

82650 -30



82680 -30



Благородный металл



Хром

82614 -63



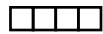
82624 -63



82634 -63



82644 -63



Рамка 1 пост  
89x87 мм

Рамка 2 поста  
89x158 мм

Рамка 3 поста  
89x229 мм

Рамка 4 поста  
89x300 мм

Рамка 5 узких модулей  
89x158 мм

Рамка 8 узких модулей  
89x229 мм



## Simon 82

## ГАММА БЕЛАЯ

## Simon 82 *centralizaciones*

Цвет



Желтый

82612 -62



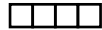
82622 -62



82632 -62



82642 -62



Синий

82612 -64



82622 -64



82632 -64



82642 -64



Пастель



Серый

82611 -33



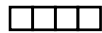
82621 -33



82631 -33



82641 -33

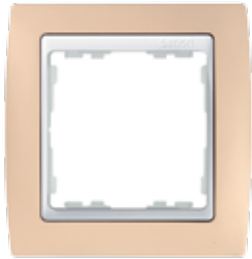


Серый

82651 -33



82681 -33



Кремовый

82611 -31



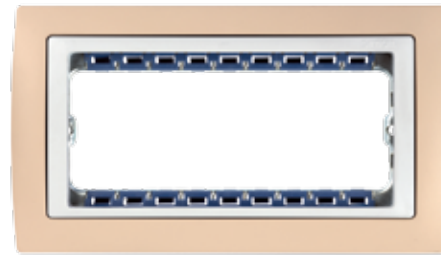
82621 -31



82631 -31



82641 -31



Кремовый

82651 -31



82681 -31



Сирень

82611 -64



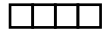
82621 -64



82631 -64



82641 -64



Зеленый

82611 -65



82621 -65



82631 -65



82641 -65

